



XML för Sakförsäkring

Användarmanual

XML4SAK

Version: 1
Utgåva: 0

Referens: XML4SAK Version 1.0
Uppdaterad: 2009-09-15

Kommentarer och rättningar av detta dokument kan sändas till:
Anders Törnqvist, Comfact AB, e-mail: anders@comfact.com

Innehållsförteckning

Introduktion	1
Deltagare & utveckling	1
Översikt XML filens innehåll	1
Tabellinnehåll	4
Terms placering i XML strukturen	4
Överföring - xml4sak	5
Försäkring	7
Ansvarsförsäkring	13
Ansvarsförsäkring termer	13
Avbrottsförsäkring	17
Avbrottsförsäkring termer	17
Avbrott - parter	19
Egendomsförsäkring	21
Objektet	21
Egendomsförsäkring	24
Entreprenad	27
Entreprenad termer	27
Förmögenhetsbrott	31
Förmögenhetsbrott termer	31
Förmögenhetsskada	33
Förmögenhetsskada termer	33
Konsultansvar	35
Konsultansvar termer	35
Kundkreditförsäkring	37
Kundkreditförsäkring	37
Miljöansvar	39
Miljöansvar termer	39
Motorförsäkring	41
Objektet	41
Avställningsförsäkring	43
Delkasko	44
Tillägg Motorförsäkring	46
Trafikförsäkring	49
Vagnskada	49
Olycksfallsförsäkring	51
Olycksfallsförsäkring termer	51
Reseförsäkring	55
Reseförsäkring termer	55
Tjänstereseförsäkring	57

Rättsskydd	59
Rättsskydd	59
Sjökasko	61
Sjökasko - objektet	61
Sjökasko - parter	63
Sjökasko - Risk	65
Sjökasko - Villkor	65
Varuförsäkring	69
Varuförsäkring	69
Transportansvar	70
Varuförsäkring, tillägg	71
VD/Styrelseansvar	73
VD/Styrelseansvar termer	73
Återkallelse	75
Återkallelse termer	75
XML specification xml4sak	77
Introduction	77
XSD change history log	77
Element definitions	78
address	78
amount	78
city	78
communication	79
component	79
countrycode	79
datetime	79
firstname	80
group	80
indicator	80
insurance	80
lastname	81
legalname	81
xml4sak	81
number	81
object	82
party	82
postcode	82
reference	82
streetpob	83
text	83
Attribute definitions	84
adtype	84
aformat	84
atype	84
comtype	85
ctype	85
curr	85
date	85
dtype	86
gtype	86

implementation	86
ind	86
instype	87
itype	87
ntype	87
otype	87
pno	88
ptype	88
reftype	88
status	88
ttype	89
unit	89
.	89
XSD - XML Schema Definition	91

Introduktion

Syftet med denna manual är att definiera och beskriva hur information om sakförsäkringar kommuniceras enligt "XML4SAK" - XML för Sakförsäkring.

Deltagare & utveckling

Detta dokument har utvecklats i mindre arbetsgrupper med följande deltagare:

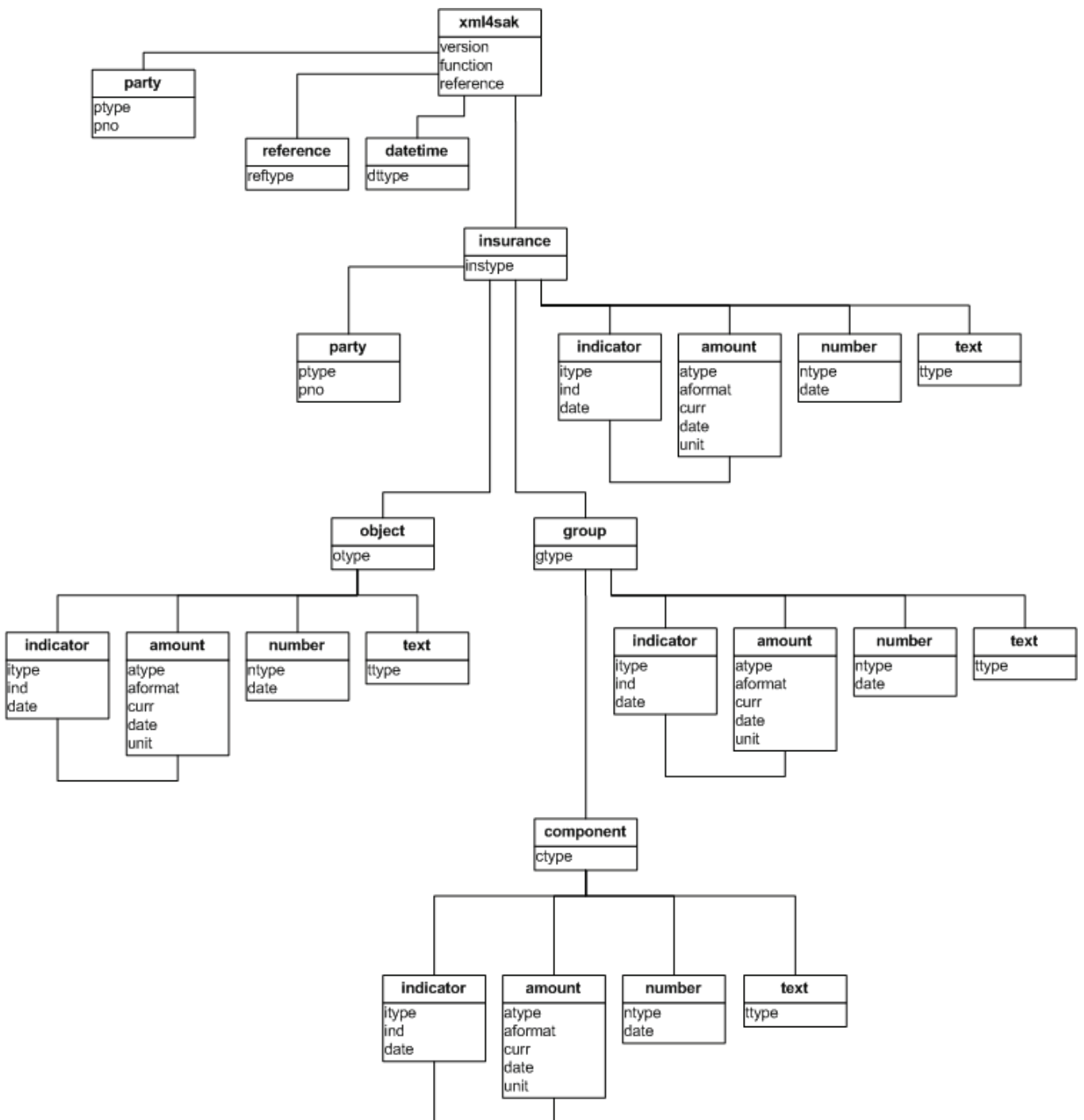
Anders Alheden (Länsförsäkringar), Jonas Annergård (LF), Anna Apelqvist (IF), Per Augustsson (Trygg-Hansa), Göran Bergeling (Söderberg och Partners), Karin Berglund (TH), Peter Bergman (Söderberg och Partners), Anders Bergström (JLT), Caroline Carlberg (IF), Andreas Eidegren (Falck TC), Sten Falk (IF), Johan Forsgård (Willis AB), Anders Frenning (IF Marine), Lena Göthberg (Codan/Trygg-Hansa), Carsten Hallhagen (LF), Gunilla Haraldson (Länsförsäkringar), Stefan Hofling (Trygg-Hansa), Magnus Hjorth (Trygg-Hansa), Anders Höök (Trygg-Hansa), Richard Jadner-Roos (Trygg-Hansa), Therese Jansson (SFM), Bengt Johansson (TH), Erik Johansson (IF), Kenneth Johansson (IF), Louise Klasson (Willis AB), Johan Klinge (Länsförsäkringar), Gudrun König (Trygg-Hansa), Ulf Leiler (Factor), Henrik Olofsson (IF), Roger Pålsson (IF), Johan Schön (Trygg-Hansa), Anders Sohlberg (Trygg-Hansa), Viveka Sundquist (Länsförsäkringar), Eva Wellander (Söderberg och Partners), Gustaf Wikman (Söderberg och Partners), Magnus Åkerman (Åkerman & Partners AB).

Översikt XML filens innehåll

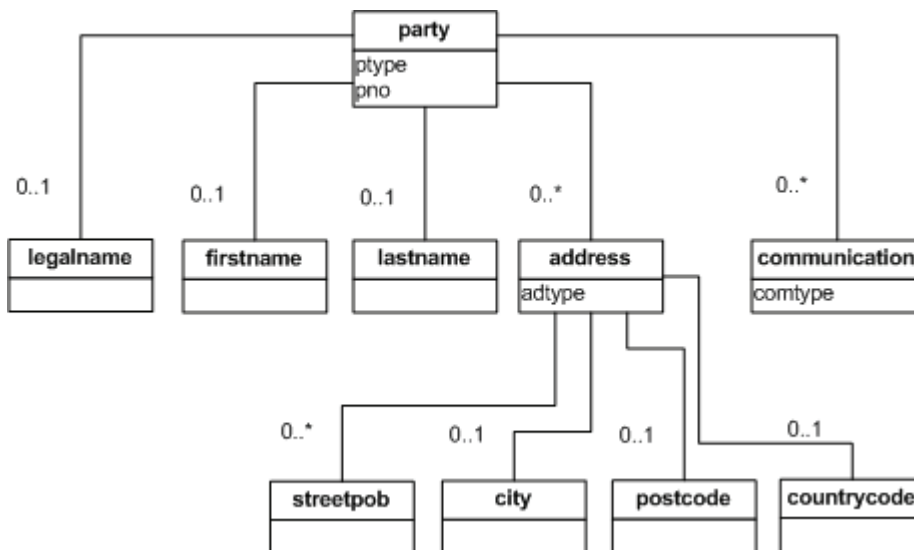
En *XML4SAK* fil innehåller information om en eller flera sakförsäkringar. En sakförsäkring innehåller information om ett eller flera försäkringsmoment. Följande översikt visar en XML-fils uppbyggnad, med exempel på vilken information som kan anges:

- **xml4sak** - innehåller administrativ information som avsändare, mottagare och datum, samt sakförsäkringar
 - **insurance** - generell information om en sakförsäkring och dess parter som t.ex. försäkringstagare och försäkrad
 - **object** - information om det försäkrade objektet t.ex. ett fordon eller en fastighet
 - **group** - specifika uppgifter för en viss typ av sakförsäkring som t.ex. Trafikförsäkring, Delkasko eller Tjänsteresa
 - **component** - gruppering av vissa termers ingående beståndsdelar som t.ex. Brand, Glas eller Rättsskydd

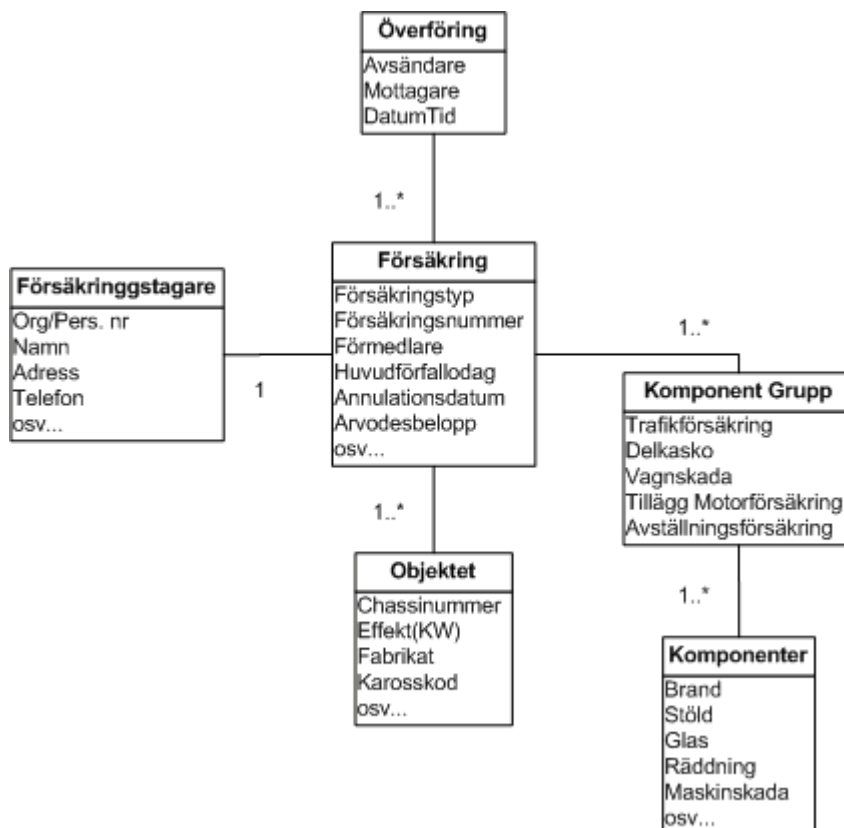
Uppbyggnaden av XML4SAK visas i nedanstående diagram:



Information om en sakförsäkrings olika parter har följande struktur:



Hur XML4SAK används för t.ex. Motorförsäkringar visas i följande översikt:



Tabellinnehåll

I detta dokument beskrivs *XML för Sakförsäkringar*'s detaljinformation i tabellform. I den första kolumnen "**Term**" anges termers beteckning i alfabetisk ordning inom respektive sektion. I den andra kolumnen "**Beskrivning**" anges en beskrivning av termen samt en referens till termens placering i XML strukturen.

Terms placering i XML strukturen

För att ange en terms placering i XML strukturen har följande konventioner använts:

- I tabellens huvud anges utgångspositionen i XML-strukturen. Exempel:
 - Information som ligger direkt under rot-elementet som t.ex. Avsändare och Mottagare startar med `xml4sak`.
 - Information om Delkasko Motorförsäkring startar med `xml4sak\insurance instype="MF"\group gtype="delkasko"`.
- Efter det att utgångspunkten för en viss del av försäkringen definierats anges respektive terms position i den underliggande strukturen. Exempel:
 - Avsändarens identitet under `xml4sak` placeras i elementet "party" med attributet `pptype=S` och dennes organisationsnummer anges i attributet `pno`. Detta visas med följande sträng: `\party pptype="S" pno=" "`.
 - Om Delkasko är tecknad anges genom att ange "cover" i attributet "itype" samt att ange "y" i attributet "ind" i elementet "indicator". Detta visas med följande sträng: `\indicator itype="cover" ind="y"`.

Överföring - xml4sak

Term	Beskrivning, <code>xml4sak</code>
Avsändarens identitet	Avsändarens organisationsnummer, 12 siffror med bindestreck, t.ex. 16555555-5555 <code>\party ptype="S" pno=" "</code>
Mottagarens identitet	Mottagarens organisationsnummer, 12 siffror med bindestreck, t.ex. 16555555-5555 <code>\party ptype="R" pno=" "</code>
Skapad datum och tid	Datum och tid då XML filen skapades enligt formatet yyyy-mm-ddTtt:mm:ss t.ex. 2002-03-03T18:00:37 <code>\datetime dttype="CD"</code>

I filen indikeras version med den gällande namnrymden (Name Space).

Försäkring

Denna sektion gäller generellt för Sakförsäkringar och indikerar först typ av försäkring (instype). Efter denna sektion följer specifik försäkringsinformation för respektive typ av försäkring.

Försäkringstyp	Beskrivning
Försäkringstyp	<p>Typ av försäkring: Ansvarsförsäkring = an, Avbrottsförsäkring = ab, Egen- domsförsäkring = eg, Entreprenad = en, Förmögenhetsbrott = fb, Förmö- genhetsskada = fs, Konsultansvar = ko, Kundkreditförsäkring = kk, Miljöansvar = mi, Motorförsäkring = mf, ol = Olycksfall, Reseförsäkring = rf, Rättsskydd = rs, Sjöskako = sk, Varuförsäkring = vf, VD/Styrelseansvar = vd, Återkallelse = re.</p> <p><code>xml4sak\insurance instype=" "</code></p>

Term	Beskrivning
Försäkring	<code>xml4sak\insurance instype=" "</code>
Anläggningstillgångar	<p>Den försäkrades anläggningstillgångar och valuta. Om valuta utelämnas är värdet i SEK - Svenska Kronor.</p> <p><code>\amount atype="assets" curr=" "</code></p>
Annulationsdatum	<p>Det datum försäkringen annullerades.</p> <p><code>\indicator itype="annulation" date=" "</code></p>
Betalningstermin	<p>Betalningsterminen. De tillåtna koderna för betalningstermin är: 01 avser månadspremie, 03 av ser kvartalspremie, 06 avser halvårspremie, 12 avser helårspremie.</p> <p><code>\indicator itype="pt" ind=" "</code></p>
Förlängd rapporteringstid	<p>Antal månader med vilken rapporteringstiden förlängs efter försäkringens upphörande, där skada inträffat efter det retroaktiva datumet och före för- säkringens upphörande.</p> <p><code>\number ntype="exttime"</code></p>
Förmedlare	<p>Förmedlaren kod, vilken har gällande fullmakt. Denna uppgift skall endast lämnas till mottagare som har behörig skötsel fullmakt.</p> <p><code>\number ntype="fmedlare"</code></p>
Förmedlarersättning, belopp	<p>Belopp som utbetalas till förmedlare.</p> <p><code>\amount atype="arvode"</code></p>
Förmedlarersättning, premiegrundande belopp	<p>Premiegrundande belopp för förmedlarersättning.</p> <p><code>\amount atype="arvodegrund"</code></p>

Term	Beskrivning
Försäkring	<code>xml4sak\insurance instype=" "</code>
Förmedlarersättning, procent	Procent av premiegrundande belopp som utbetalas till förmedlare. <code>\number ntype="arvodeprocent"</code>
Förnyelse	Om försäkringen ej sägs upp inom angivet antal dagar innan förfallodagen, förlängs försäkringen med ytterligare ett försäkringsår. <code>\number ntype="renewal"</code>
Försäkrad verksamhet	Den försäkrade partens typ av verksamhet. (kodlista NACE?) Verksamheten kan också beskrivas med en fri-text. [<i>Insured Business</i>] <code>\indicator itype="ib" ind=" "</code> <code>\text ttype="ib"</code>
Försäkrads efternamn	Försäkrads efternamn. <code>\party ptype="ip"\lastname</code>
Försäkrads förnamn	Försäkrads förnamn. Om tilltalsnamnet är känt anges detta. I annat fall anges alla förnamn. <code>\party ptype="ip"\firstname</code>
Försäkrads personnummer	Försäkrads personnummer. <code>\party ptype="ip" pno=" "</code>
Försäkrads postadress	Försäkrads postadress. <code>\party ptype="ip"\address adtype="p"\city</code>
Försäkrads postnummer	Försäkrads postnummer. <code>\party ptype="ip"\address adtype="p"\postcode</code>
Försäkrads utdelningsadress	Försäkrads utdelningsadress. <code>\party ptype="ip"\address adtype="p"\streetpob</code>
Försäkrat intresse/omfattning	Det försäkrade intresset/omfattningen t.ex. skadeståndsskyldighet för personskada/sakskada, ren förmögenhetsskada. (kodlista?) Kan också beskrivas med en fri-text. [<i>Interest</i>] <code>\indicator itype="in" ind=" "</code> <code>\text ttype="in"</code>
Försäkringsbelopp begränsning	Begränsat försäkringsbelopp till försäkrat moment. [<i>Sublimits being part of the Limits of Liability</i>] Följande koder kan anges i elementet "indicator" attributet "ind": 1 = Försäkringsbelopp per skada 2 = Försäkringsbelopp totalt för försäkringsperioden 3 = Försäkringsbelopp totalt per år <code>\group gtype="belbeg"</code> <code>\indicator itype="GS" ind=" "</code> Begränsning, belopp & valuta: <code>\amount atype="fbelbeg" curr=" "</code> Begränsning, % av försäkringsbelopp: <code>\number ntype="fbelbeg"</code> Begränsning, % av basbelopp: <code>\number ntype="fbelbegbb"</code>
Försäkringsbelopp per skada	Maximalt belopp vid skada.[<i>Limits of Liability</i>] Försäkringsbelopp & valuta: <code>\amount atype="fbelskada" curr=" "</code> Försäkringsbelopp, % av basbelopp: <code>\number ntype="fbelskada"</code>

Term	Beskrivning
Försäkring	<code>xml4sak\insurance instype=" "</code>
Försäkringsbelopp, totalt för försäkringsperioden	Försäkringsbelopp totalt för samtliga skador under försäkringsperioden. Om valuta utelämnas är beloppet i SEK - Svenska Kronor. Försäkringsbelopp & valuta: <code>\amount atype="fbeltot" curr=" "</code> Försäkringsbelopp, % av basbelopp: <code>\number ntype="fbeltot"</code>
Försäkringsbelopp, totalt per år	Försäkringsbelopp totalt för samtliga skador under ett försäkringsår. Försäkringsbelopp & valuta: <code>\amount atype="fbelyear" curr=" "</code> Försäkringsbelopp, % av basbelopp: <code>\number ntype="fbelyear"</code>
Försäkringsgivare, namn	Försäkringsgivarens namn. <code>\party ptype="fg"\legalname</code>
Försäkringsgivare, organisationsnummer	Försäkringsgivarens organisationsnummer. <code>\party ptype="fg" pno=" "</code>
Försäkringsgivarens riskandel	Den procentsats av risken som försäkringsgivaren ansvarar för. [<i>Your Share</i>] <code>\number ntype="yshare"</code>
Försäkringsnummer	Det försäkrade objektets försäkringsnummer enligt respektive försäkringsbolags sätt att ange försäkringsnummer. <code>\number ntype="fnr"</code>
Försäkringsperiod	Den period under vilken försäkringen gäller. Från försäkringens begynnelse dag till huvudförfallodag. Vid behov kan även tid ges i attributet "date" enligt ISO standard CCYYMMDD HH:MM:SS. Tidszon kan anges i attributet "ind". <code>\indicator itype="periodstart" ind=" " date=" "</code> <code>\indicator itype="periodend" ind=" " date=" "</code>
Försäkringsstatus	Den status som försäkringen har. G = Gällande, O = Obetald, A = Annulerad. Datum kan anges för aktuell status. <code>\indicator itype="st" ind=" " date=" "</code>
Försäkringstagarens besöksadress	Försäkringstagarens besöksadress. <code>\party ptype="in"\address adtype="v"\streetpob</code>
Försäkringstagarens efternamn	Fysisk försäkringstagares efternamn. <code>\party ptype="in"\lastname</code>
Försäkringstagarens företagsnamn	Juridisk försäkringstagares namn. <code>\party ptype="in"\legalname</code>
Försäkringstagarens förnamn	Fysisk försäkringstagares förnamn. Om tilltalsnamnet är känt anges detta. I annat fall anges alla förnamn. <code>\party ptype="in"\firstname</code>
Försäkringstagarens organisations- alternativt personnummer	Försäkringstagarens organisationsnummer vid juridisk person, alternativt fysisk persons personnummer. I de fall uppgift saknas om vem som är ägare anges följande organisationsnummer: 16000000-0000 <code>\party ptype="in" pno=" "</code>

Term	Beskrivning
Försäkring	<code>xml4sak\insurance instype=" "</code>
Försäkringstagarens postadress	Försäkringstagarens postadress. <code>\party ptype="in"\address adtype="P"\city</code>
Försäkringstagarens postnummer	Försäkringstagarens postnummer. <code>\party ptype="in"\address adtype="P"\postcode</code>
Försäkringstagarens utdelningsadress	Försäkringstagarens utdelningsadress. <code>\party ptype="in"\address adtype="P"\streetpob</code>
Försäkringsteori	När försäkringen gäller. [<i>Trigger</i>] Följande koder kan anges: 1 = När en skada upptäcks 2 = När en skada inträffar 3 = När en skada orsakas 4 = När krav framställs 5 = När en skada manifesteras <code>\indicator itype="trigger" ind=" "</code>
Geografisk omfattning	Försäkringens geografiska omfattning. [<i>Geographical Scope</i>] Följande koder kan anges: 1 = Sverige, 2 = Norden, 3 = EU, 4 = EES, 5 = Hela världen, 6 = Hela världen exklusive USA & Kanada, 7 = EU/EES, <code>\indicator itype="gs" ind=" "</code>
Geografisk omfattning i % av omsättningen	Geografisk omfattning uttryckt i % av omsättningen inom respektive område. Följande koder kan anges i elementet "indicator" attributet "ind": 1 = Sverige, 2 = Norden, 3 = EU, 4 = EES, 5 = Hela världen, 6 = Hela världen exklusive USA & Kanada, 7 = EU/EES, <code>\group gtype="geooms"</code> Geografiskt område: <code>\indicator itype="geooms" ind=" "</code> Andel (%) av omsättningen: <code>\number ntype="geooms"</code>
Huvudförfalldag	Försäkringens huvudförfalldag. Datum anges med fyra siffror, med bindestreck mellan den andra och tredje siffran. Om huvudförfalldag är den förste februari anges detta: "02-01". <code>\indicator itype="due" date=" "</code>
Kontonummer	Anges vid när försäkringen är kopplad till ett konto. <code>\number ntype="kontonr"</code>
Lagvalsklausul och forum	Hur tvist mellan försäkringstagare och försäkringsgivare skall hanteras t.ex. typ av domstol, skiljedom, tysk lag, osv. [<i>Jurisdiction & Choice of Law</i>] <code>\text ttype="law"</code>
Medförsäkrads efternamn	Den medförsäkrades efternamn. <code>\party ptype="ai"\lastname</code>
Medförsäkrads företagsnamn	Det medförsäkrade företags namn <code>\party ptype="ai"\legalname</code>
Medförsäkrads förnamn	Den medförsäkrades förnamn. Om tilltalsnamnet är känt anges detta. I annat fall anges alla förnamn. <code>\party ptype="ai"\firstname</code>

Term	Beskrivning
Försäkring	<code>xml4sak\insurance instype=" "</code>
Medförsäkrads organisations- alternativt personnummer	Medförsäkrad person eller organisation som härleder sin rätt till försäkringen genom avtal med en försäkrad, organisationsnummer för juridisk person eller personnummer för fysisk person. (+ en term (fritext) för att ange "Medförsäkrad i egenskap av", kodlista?) <code>\party ptype="ai" pno=" "</code>
Omsättning	Den försäkrades årsomsättning och valuta. Om valuta utelämnas är värdet i SEK - Svenska Kronor. <code>\amount atype="turno" curr=" "</code>
Omsättning, verksamhet	Årsomsättning fördelad per verksamhet (SNI-kod). <code>\indicator itype="sni" ind=" "</code> <code>\amount atype="turnsni" curr=" "</code>
Referens	Kundens interna referens. <code>\number ntype="kreferens"</code>
Retroaktivt datum	Tidpunkt före försäkringens begynnelse datum från vilket försäkringsskydd ges avseende skador som inträffat efter detta datum och där kravet framställs inom försäkringsperioden. <code>\indicator itype="retrodate" date=" "</code>
Skadeståndsanspråk senaste 5 år	Skadeståndsanspråk gjorda under de senaste 5 åren och valuta. Om valuta utelämnas är värdet i SEK - Svenska Kronor. <code>\amount atype="claim5y" curr=" "</code>
Sub-limit, försäkringsbelopp och skademoment	Försäkringsbelopp sub-limit t.ex. 0,5 för ett visst skademoment. Ett skademoment kan t.ex. vara omhändertagen egendom, sprängning. (kodlista? + är denna riktig?) <code>\group gtype="sublimit"</code> Skademoment: <code>\indicator itype="sublimit" ind=" "</code> Försäkringsbelopp: <code>\amount atype="sublimit" curr=" "</code>
Teckningsdatum	Den datum försäkringen tecknades. <code>\indicator itype="signed" ind=" " date=" "</code>
Årslönesumma, verksamhet	Årslönesumma fördelad per verksamhet (SNI-kod). <code>\indicator itype="sni" ind=" "</code> <code>\amount atype="salsni"</code>
Ägarstruktur	Beskrivning av ägarstruktur [<i>Cross Liability</i>] som påverkar ersättningar. <code>\text ttype="ownstruct"</code>

Ansvarsförsäkring

Ansvarsförsäkring termer

Term	Beskrivning
Ansvarsförsäkring Lokala ansvarsförsäkringar	<code>xml4sak\insurance instype="an"\group gtype="ansvar"</code> Lokala ansvarsförsäkringar inom försäkring. [<i>Local Policies</i>] Begränsat försäkringsbelopp till försäkrat moment. [<i>Sublimits being part of the Limits of Liability</i>] Följande koder kan anges i elementet "indicator" attributet "ind": 1 = Försäkringsbelopp per skada 2 = Försäkringsbelopp totalt för försäkringsperioden 3 = Försäkringsbelopp totalt per år <code>\component ctype="lpolicy"</code> Begränsning: <code>\indicator itype="lp" ind=" "</code> Land (ISO landkod): <code>\indicator itype="country" ind=" "</code> Självrisk, % av kostnaden: <code>\number ntype="kostdel"</code> Självriskbelopp & valuta: <code>\amount atype="srval" curr=" "</code> Självrisk, % av skadebeloppet: <code>\number ntype="srskada"</code> Begränsning, belopp & valuta: <code>\amount atype="fbelbeg" curr=" "</code> Begränsning, % av försäkringsbelopp: <code>\number ntype="fbelbeg"</code> Begränsning, % av basbelopp: <code>\number ntype="fbelbegbb"</code>
Premie, deposition, exklusive skatter	Depositionspremie exklusive skatter. Denna kan anges som ett belopp och valuta eller som en andel av det premiegrundande beloppet eller som en premiegrundande faktor. [<i>Premiums Net of Taxes</i>] Följande premiegrundande faktorer kan anges faktortyp: 1 = Omsättning (amount), 2 = Terrawatt timmar (number), 3 = Lönesumma (amount), 4 = Antal anställda (number). <code>\component ctype="deppremextax"</code> Premie, faktortyp: <code>\indicator itype="pfaktor" ind=" "</code> Premie, exkl. skatt & valuta: <code>\amount atype="premie" curr=" "</code> Premie, % av premiegrundande belopp: <code>\number ntype="srskada"</code> Premiefaktor, belopp & valuta: <code>\amount atype="pf" curr=" "</code> Premiefaktor, antal: <code>\number ntype="pf"</code> Start: <code>\indicator itype="periodstart" ind=" " date=" "</code> Slut: <code>\indicator itype="periodend" ind=" " date=" "</code>

Term	Beskrivning
Ansvarsförsäkring Premie, exklusive skatter	<pre>xml4sak\insurance instype="an"\group gtype="ansvar"</pre> <p>Premie exklusive skatter. Denna kan anges som ett belopp och valuta eller som en andel av det premiegrundande beloppet eller som en premiegrundande faktor.[<i>Premiums Net of Taxes</i>] Följande premiegrundande faktorer kan anges faktortyp: 1 = Omsättning (amount), 2 = Terrawatt timmar (number), 3 = Lönesumma (amount), 4 = Antal anställda (number).</p> <pre>\component ctype="premextax" Premie, faktortyp: \indicator itype="pfaktor" ind=" " Premie, exkl. skatt & valuta: \amount atype="premie" curr=" " Premie, % av premiegrundande belopp: \number ntype="srskada" Premiefaktor, belopp & valuta: \amount atype="pf" curr=" " Premiefaktor, antal: \number ntype="pf" Start: \indicator itype="periodstart" ind=" " date=" " Slut:\indicator itype="periodend" ind=" " date=" "</pre>
Premie, fast, exklusive skatter	<p>Fast premie exklusive skatter. Denna kan anges som ett belopp och valuta eller som en andel av det premiegrundande beloppet eller som en premiegrundande faktor.[<i>Premiums Net of Taxes</i>] Följande premiegrundande faktorer kan anges faktortyp: 1 = Omsättning (amount), 2 = Terrawatt timmar (number), 3 = Lönesumma (amount), 4 = Antal anställda (number).</p> <pre>\component ctype="fixpremextax" Premie, faktortyp: \indicator itype="pfaktor" ind=" " Premie, exkl. skatt & valuta: \amount atype="premie" curr=" " Premie, % av premiegrundande belopp: \number ntype="srskada" Premiefaktor, belopp & valuta: \amount atype="pf" curr=" " Premiefaktor, antal: \number ntype="pf" Start: \indicator itype="periodstart" ind=" " date=" " Slut:\indicator itype="periodend" ind=" " date=" "</pre>
Premie, minimi, exklusive skatter	<p>Minimipremie exklusive skatter. Denna kan anges som ett belopp och valuta eller som en andel av det premiegrundande beloppet eller som en premiegrundande faktor.[<i>Premiums Net of Taxes</i>] Följande premiegrundande faktorer kan anges faktortyp: 1 = Omsättning (amount), 2 = Terrawatt timmar (number), 3 = Lönesumma (amount), 4 = Antal anställda (number).</p> <pre>\component ctype="minipremextax" Premie, faktortyp: \indicator itype="pfaktor" ind=" " Premie, exkl. skatt & valuta: \amount atype="premie" curr=" " Premie, % av premiegrundande belopp: \number ntype="srskada" Premiefaktor, belopp & valuta: \amount atype="pf" curr=" " Premiefaktor, antal: \number ntype="pf" Start: \indicator itype="periodstart" ind=" " date=" " Slut:\indicator itype="periodend" ind=" " date=" "</pre>

Term	Beskrivning
Ansvarsförsäkring	<code>xml4sak\insurance instype="an"\group gtype="ansvar"</code>
Självrisk	Självrisk Ansvarsförsäkring. [<i>Deductibles</i>] Självrisk, % av basbelopp: <code>\number ntype="srbb"</code> Självrisk, % av skadebeloppet: <code>\number ntype="srskada"</code> Självrisk, SEK: <code>\amount atype="srsek"</code>
Specialvillkor	Fri-text som beskriver specialvillkor. [<i>Conditions</i>] <code>\text ttype="sconditions"</code>

Avbrottsförsäkring

Avbrottsförsäkring termer

Term	Beskrivning
Avbrottsförsäkring Avbrott, täckningsbidrag	<pre>xml4sak\insurance instype="ab"\group gtype="ab"</pre> <p>Avbrott, täckningsbidrag.</p> <pre>\component ctype="atb"</pre> <p>Försäkringsbelopp, täckningsbid: <code>\amount atype="tbval" curr=" "</code> Materialkostnad: <code>\amount atype="matcost" curr=" "</code> (Företagets årliga inköp av råvaror/färdiga handelsvaror som motsvarar de varor och tjänster som sålts under motsvarande tid.) Självriskbelopp & valuta: <code>\amount atype="srval" curr=" "</code> Självrisk, % av basbelopp: <code>\number ntype="srbb"</code> Karenstid i timmar: <code>\indicator itype="kartim" ind=" "</code> Karenstid i antal dagar: <code>\indicator itype="kardag" ind=" "</code> Verksamhetstyp (NACE): <code>\indicator itype="nace" ind=" "</code> Årsomsättning: <code>\amount atype="turno" curr=" "</code> Omfattning: <code>\indicator itype="scope" ind=" "</code> - Följande koder kan anges för Omfattning: 1=Allrisk, 2=Brand, 3=Inbrott, 4=Vatten, 5=Samtliga. Ansvarstid, hur lång tid ersättning utbetalas vid skada, antal dagar: <code>\number ntype="resptime"</code></p> <p>Observera - under "Egendom" skall även följande följande anges:</p> <ul style="list-style-type: none"> - Byggnadsklass - Kommun - Kommunalt vatten - Sprinkler & larm
Beloppslös avbrottsförsäkring	Indikerar avbrottsförsäkring utan försäkringsbelopp <pre>\component ctype="noamt"</pre> Tecknad: <code>\indicator itype="cover" ind="y"</code>
Epidemibrott	Epidemibrott <pre>\component ctype="epidem"</pre> <p>Försäkringsbelopp, epedemi: <code>\amount atype="eamt" curr=" "</code> Karenstid i timmar: <code>\indicator itype="kartim" ind=" "</code> Karenstid i antal dagar: <code>\indicator itype="kardag" ind=" "</code> Verksamhetstyp (NACE): <code>\indicator itype="nace" ind=" "</code> Indikation om extrakostnader för destruktion av infekterat material ingår (ja/nej): <code>\indicator itype="destr" ind=" "</code></p>

Term	Beskrivning
Avbrottsförsäkring Ersättningstid	<code>xml4sak\insurance instype="ab"\group gtype="ab"</code> Den tidsperiod under vilken förlust av försäkringsmässigt täckningsbidrag eller uppkomna räddningskostnader (extrakostnader) ersätts. Anges i attributet "date" enligt ISO standard CCYYMMDD HH:MM:SS. Tidszon kan anges i attributet "ind". <code>\component ctype="epidem"</code> Start: <code>\indicator itype="start" ind=" " date=" "</code> Slut: <code>\indicator itype="end" ind=" " date=" "</code>
Extrakostnadsförsäkring	Extrakostnadsförsäkring. <code>\component ctype="extra"</code> Försäkringsbelopp, extrakostn: <code>\amount atype="extcost" curr=" "</code> Självriskbelopp & valuta: <code>\amount atype="srval" curr=" "</code> Självrisk, % av basbelopp: <code>\number ntype="srbb"</code> Verksamhetstyp (NACE): <code>\indicator itype="nace" ind=" "</code> Årsomsättning: <code>\amount atype="turno" curr=" "</code> Omfattning: <code>\indicator itype="scope" ind=" "</code> - Följande koder kan anges för Omfattning: 1=Allrisk, 2=Brand, 3=Inbrott, 4=Vatten, 5=Samtliga.
Försäkringsmässigt täckningsbidrag som försäkringsbelopp	Försäkringsbelopp dvs. företagets beräknade täckningsbidrag under kommande försäkringsår eller - vid längre ansvarstid - företagets beräknade täckningsbidrag för den valda ansvarstiden. <code>\amount atype="fmbtval" curr=" "</code>
Hyresförlust	Hyresförlust <code>\component ctype="rentloss"</code> Självriskbelopp & valuta: <code>\amount atype="srval" curr=" "</code> Självrisk, % av basbelopp: <code>\number ntype="srbb"</code> Kalkylvärde byggnad: <code>\amount atype="fkb"</code> Ansvarstid, hur lång tid ersättning utbetalas vid skada, antal dagar: <code>\number ntype="resptime"</code>
Kund & leverantörsavbrott	Kund & leverantörsavbrott. <code>\component ctype="custsupp"</code> Försäkringsbelopp, kund&lev: <code>\amount atype="csamt" curr=" "</code> Självriskbelopp & valuta: <code>\amount atype="srval" curr=" "</code> Självrisk, % av basbelopp: <code>\number ntype="srbb"</code>
Maskinavbrott	Maskinavbrott, per maskin. <code>\component ctype="machine"</code> Försäkringsbelopp, maskinavbrott: <code>\amount atype="mamt" curr=" "</code> Maskinens påverkandegrad (%): <code>\number ntype="minfl"</code> Termen "Maskinavbrott" kan även kopplas till "Egendom" (maskin).

Term	Beskrivning
Avbrottsförsäkring	<code>xml4sak\insurance instype="ab"\group gtype="ab"</code>
Sjukavbrott	<p>Sjukavbrott, försäkringsbelopp/ålder på individ/karens.</p> <p><code>\component ctype="sick"</code> Försäkringsbelopp, sjukavbrott: <code>\amount atype="samt" curr=" "</code> Karenstid i timmar: <code>\indicator itype="kartim" ind=" "</code> Karenstid i antal dagar: <code>\indicator itype="kardag" ind=" "</code> Försäkrads personnr: <code>\number ntype="pnr"</code> Individens påverkandegrad (%): <code>\number ntype="pinfl"</code></p>

Avbrott - parter

Term	Beskrivning
Avbrott - parter	<code>xml4sak\insurance instype="ab"\party</code>
Försäkringsställe, fastighetsbeteckning	<p>Försäkringsställe, fastighetsbeteckning. <code>\party ptype="fs" pno=" "</code></p>
Försäkringsställe, land	<p>Försäkringsställe, land <code>\party ptype="ro"\address adtype="P"\countrycode</code></p>
Försäkringsställe, postadress	<p>Försäkringsställe, postadress <code>\party ptype="ro"\address adtype="P"\city</code></p>
Försäkringsställe, postnummer	<p>Försäkringsställe, postnummer <code>\party ptype="fs"\address adtype="P"\postcode</code></p>
Försäkringsställe, utdelningsadress	<p>Försäkringsställe, utdelningsadress. <code>\party ptype="fs"\address adtype="P"\streetpob</code></p>

Egendomsförsäkring

För en Egendomsförsäkring anges det objekt som avses under elementet "object" där typen anges i attributet "otype".

Objektstyp	Beskrivning
Objektstyp	<p>Följande objektstyper kan anges: by = Byggnad, ma = Maskin, va= Varor, mi = Maskinerier/Inventarier, ci= Cisterner med innehåll, ke = Kundens egendom, ae = Anställdas egendom, kf= Kyl & Frys (tillägg)</p> <pre>xml4sak\insurance instype="eg"\object otype=" "</pre>

Objektet

Term	Beskrivning
Objektet	<pre>xml4sak\insurance instype="eg"\object otype=" "</pre>
Antal anställda	<p>Antal anställda i företaget.</p> <pre>\number ntype="antanst"</pre>
Avstånd till räddningstjänst	<p>Avstånd till räddningstjänst i antal kilometer.</p> <pre>\number ntype="rescue"</pre>
Bekostad fast inredning	<p>Belopp vilket bekostat fast inredning.</p> <pre>\amount atype="bfi"</pre>
BRF-försäkring	<p>Antal hushåll en BRF-försäkring omfattar.</p> <pre>\number ntype="brfno"</pre>
Byggnad, kalkylvärde	<p>Ange byggnadens kalkylvärde. (FKB-värde)</p> <pre>\amount atype="fkb"</pre>
Byggnadsklass	<p>Byggnadens klass. Följande koder kan anges: 1=Sten, 2=Sten & lite trä, 3=Trä & lite sten, 4=Trä</p> <pre>\indicator itype="bclass" ind=" "</pre>
Byggnadsyta, lägenhetsyta	<p>Byggnadens lägenhetsyta i kvadratmeter.</p> <pre>\number ntype="appm2"</pre>
Byggnadsyta, total	<p>Byggnadens total kvadratmeter yta.</p> <pre>\number ntype="totm2"</pre>
Byggnadsyta, utvändig	<p>Byggnadens utvändiga yta i kvadratmeter.</p> <pre>\number ntype="outm2"</pre>
Byggnadsår	<p>Det år byggnaden uppfördes.</p> <pre>\number ntype="constyr"</pre>

Term Objektet	Beskrivning
	<code>xml4sak\insurance instype="eg"\object otype=" "</code>
Cistern, kubik	Cisternens storlek i kubikmeter. <code>\number ntype="cistm3"</code>
Cistern, tillverkningsmaterial	Det huvudsakliga material en cistern är konstruerad av. <code>\indicator itype="cistmat" ind=" "</code>
Container med innehåll	Värde av container med innehåll. <code>\amount atype="contval"</code>
Fastighetsbeteckning	Fastighetens beteckning enligt fastighetsregistret. <code>\indicator itype="buildid" ind=" "</code>
Försäkringsform	Ange försäkringsform. Följande koder kan anges: 1=Fullvärde, 2=Helvärde, 3=Första risk. <code>\indicator itype="iform" ind=" "</code>
Förvaring i värdeförvaringsenhet	Ange andel av stödbegärliga varor som förvaras i värdeförvaringsenhet. <code>\number ntype="tpart"</code>
Förvaring inom inhägnat område	Indikera om förvaring sker inom inhägnat område, j=ja/n=nej. <code>\indicator itype="fence" ind=" "</code>
Förvaring utomhus	Indikera om förvaring sker utomhus, j=ja/n=nej. <code>\indicator itype="outside" ind=" "</code>
Geografisk belägenhet	Anges med kommun & fastighetsbeteckning. Kommun: <code>\indicator itype="municip" ind=" "</code> Fastighetsbeteckning: <code>\indicator itype="build" ind=" "</code>
Husbocksförsäkring	Indikera om fastigheten har husbocksförsäkring, j=ja/n=nej. <code>\indicator itype="houseb" ind=" "</code>
Kommunnummer	Nummer på den kommun där byggnaden är belägen. <code>\number ntype="munno"</code>
Kulvertar, meter	Kulvertars längd i meter. <code>\number ntype="kulvm"</code>
Kyl & frys, förvaringssätt	Det sätt på vilket varor förvaras i kyl & frys. Följande koder kan anges: 1 = Gondol, 2 = Kylrum, <code>\indicator itype="kfstor" ind=" "</code>
Kyl & frys, larm	Indikation om larm för kyl & frys finnes, j=ja/n=nej. <code>\indicator itype="kfalarm" ind=" "</code>
Kyl & frys, serviceavtal	Indikation om serviceavtal för kyl & frys finnes, j=ja/n=nej. <code>\indicator itype="kfservice" ind=" "</code>
Larm, brand	Indikera om lokalen har brandlarm anslutet till en larmcentral, j=ja/n=nej. <code>\indicator itype="balarm" ind=" "</code>
Larm, inbrott	Indikera om lokalen har inbrottslarm anslutet till en larmcentral, j=ja/n=nej. <code>\indicator itype="ialarm" ind=" "</code>

Term Objektet	Beskrivning
	<code>xml4sak\insurance instype="eg"\object otype=" "</code>
Maskins fabrikat	Maskinens fabrikat. <code>\indicator itype="mfab" ind=" "</code>
Maskins nyanskaffningsvärde	Maskinens nyanskaffningsvärde. <code>\amount atype="newval"</code>
Maskins serienummer	Maskinens serienummer. <code>\number ntype="mno"</code>
Maskins typ	Maskinens typ. <code>\indicator itype="mtype" ind=" "</code>
Maskins årsmodell	Maskinens årsmodell. <code>\number ntype="myear"</code>
Mellanriskpåverkan för bostadsfastigheter	Ange procent ej bostadsyta samt typ av verksamhet. <code>\number ntype="mrisk"</code>
Modeller, formar & mönster	Belopp samt plats där dessa förvaras. Plats: <code>\indicator itype="mfamt" ind=" "</code> Belopp: <code>\amount atype="mfm"</code>
Oljeskadeförsäkring	Indikation om oljeskadeförsäkring finns, j=ja/n=nej. <code>\indicator itype="oil" ind=" "</code>
Renoveringsår byggnad	Det år byggnaden renoverades, all VVS, våtutrymmen, skorsten, elkablar. <code>\number ntype="renovyr"</code>
Saneringsavtal mot bostadsohyra	Indikera om fastigheten har saneringsavtal mot bostadsohyra, j=ja/n=nej. <code>\indicator itype="sanita" ind=" "</code>
Sprinkler	Indikera om lokalen har ett sprinklersystem, j=ja/n=nej. <code>\indicator itype="sprinkler" ind=" "</code>
Stöldbegärlig egendom	Ange typ av vara samt beloppet av stöldbegärlig egendom, egen eller annans. (Kläder, golfutrustn, motorcykel, kodlista?) <code>\indicator itype="theftprop" ind=" "</code>
Säsongsrörelse	Indikera om rörelsen är säsongsberoende, j=ja/n=nej. <code>\indicator itype="season" ind=" "</code>
Typ av varor i lager	Brandfarligt, explosionsrisk, gas, miljöutsläpp, kemikalier, biologiska (kodelista?) <code>\indicator itype="goodstp" ind=" "</code>
Verksamhetens art	Typ av verksamhet som byggnaden används till. <code>\indicator itype="business" ind=" "</code>

Egendomsförsäkring

Term	Beskrivning
Egendomsförsäkring	<code>xml4sak\insurance instype="eg"\group gtype="eg"</code>
Allrisk	Allriskskada. <code>\component ctype="allr"</code> Tecknad: <code>\indicator itype="cover" ind="y"</code> Försäkringsbelopp: <code>\amount atype="iamount"</code> Premie: <code>\amount atype="premie"</code> Självrisk, % av basbelopp: <code>\number ntype="srbb"</code> Självrisk, SEK: <code>\amount atype="srsek"</code>
Brand	Brandskada. <code>\component ctype="brand"</code> Tecknad: <code>\indicator itype="cover" ind="y"</code> Försäkringsbelopp: <code>\amount atype="iamount"</code> Premie: <code>\amount atype="premie"</code> Självrisk, % av basbelopp: <code>\number ntype="srbb"</code> Självrisk, SEK: <code>\amount atype="srsek"</code>
Försäkringsbelopp, fastighetsinventarier	Försäkringsbelopp för fastighetsinventarier. <code>\amount atype="finv" curr=" "</code>
Försäkringsbelopp, hyrd/leasad egendom	Försäkringsbelopp för hyrd/leasad egendom. <code>\amount atype="lease" curr=" "</code>
Försäkringsbelopp, merkostnad avseende myndighetskrav	Försäkringsbelopp för merkostnad avseende myndighetskrav. <code>\amount atype="mermyn" curr=" "</code>
Försäkringsbelopp, merkostnad för byggnads särart	Försäkringsbelopp för merkostnad för byggnads särart. <code>\amount atype="merbygg" curr=" "</code>
Försäkringsbelopp, pengar & värdehandlingar samt värdebevis i godkänt värdeskåp	Försäkringsbelopp för pengar & värdehandlingar samt värdebevis i godkänt värdeskåp. <code>\amount atype="pvv" curr=" "</code>
Försäkringsbelopp, ritningar, arkivalier, data information, programlicenser	Försäkringsbelopp för ritningar, arkivalier, data information, programlicenser. <code>\amount atype="radp" curr=" "</code>
Försäkringsbelopp, trädgård tomt och markanläggning	Försäkringsbelopp för trädgård tomt och markanläggning. <code>\amount atype="ttm" curr=" "</code>

Term Egendomsförsäkring	Beskrivning
Glas	<p>Glasskada. \component ctype="glas"</p> <p>Tecknad: \indicator itype="cover" ind="y" Premie: \amount atype="premie" Självrisk, % av basbelopp: \number ntype="srbb" Självrisk, SEK: \amount atype="srsek"</p>
Inbrott	<p>Inbrottsskada. \component ctype="burglar"</p> <p>Tecknad: \indicator itype="cover" ind="y" Försäkringsbelopp: \amount atype="iamount" Premie: \amount atype="premie" Självrisk, % av basbelopp: \number ntype="srbb" Självrisk, SEK: \amount atype="srsek"</p>
Maskin	<p>Maskinskada. \component ctype="engine"</p> <p>Tecknad: \indicator itype="cover" ind="y" Försäkringsbelopp: \amount atype="iamount" Premie: \amount atype="premie" Självrisk, % av basbelopp: \number ntype="srbb" Självrisk, SEK: \amount atype="srsek"</p>
Rån	<p>Rånskada. \component ctype="robbery"</p> <p>Tecknad: \indicator itype="cover" ind="y" Premie: \amount atype="premie" Självrisk, % av basbelopp: \number ntype="srbb" Självrisk, SEK: \amount atype="srsek"</p>
Vatten	<p>Vattenskada. \component ctype="water"</p> <p>Tecknad: \indicator itype="cover" ind="y" Försäkringsbelopp: \amount atype="iamount" Premie: \amount atype="premie" Självrisk, % av basbelopp: \number ntype="srbb" Självrisk, SEK: \amount atype="srsek"</p>

Entreprenad

Entreprenad termer

Term	Beskrivning
Entreprenad	<code>xml4sak\insurance instype="en"\group gtype="entr"</code>
Ansvarsförsäkring för byggentreprenörer	<p>Ansvarsförsäkring för byggentreprenörer. Begränsat försäkringsbelopp till försäkrat moment. Följande koder kan anges i elementet "indicator" attributet "ind":</p> <ul style="list-style-type: none">1 = Försäkringsbelopp per skada2 = Försäkringsbelopp totalt för försäkringsperioden3 = Försäkringsbelopp totalt per år <p><code>\component ctype="apolicy"</code> Begränsning: <code>\indicator itype="lp" ind=" "</code> Land (ISO landkod): <code>\indicator itype="country" ind=" "</code> Självrisk, % av kostnaden: <code>\number ntype="kostdel"</code> Självriskbelopp & valuta: <code>\amount atype="srval" curr=" "</code> Självrisk, % av skadebeloppet: <code>\number ntype="srskada"</code> Begränsning, belopp & valuta: <code>\amount atype="fbelbeg" curr=" "</code> Begränsning, % av försäkringsbelopp: <code>\number ntype="fbelbeg"</code> Begränsning, % av basbelopp: <code>\number ntype="fbelbegbb"</code></p>
Ansvarstid	<p>Ansvarstid, från datum - till datum.</p> <p><code>\indicator itype="guarantstart" date=" "</code> <code>\indicator itype="guarantend" date=" "</code></p>
Beskrivning av entreprenaden	<p>Fri-text beskrivning av entreprenaden.</p> <p><code>\text ttype="entdesc"</code></p>
Byggförsäkring	<p>Enligt lagen om byggförsäkring se AMA. (fri-text)</p> <p><code>\text ttype="builderr"</code></p>
Byggherreansvarsförsäkring	<p>Byggherreansvarsförsäkring. (fri-text)</p> <p><code>\text ttype="bhresp"</code></p>
Entreprenadförsäkring, typ	<p>Typ av entreprenadförsäkring. Följande koder kan anges:</p> <ul style="list-style-type: none">1 = Årsförsäkring (Försäkring som gäller för försäkringstagarens samtliga entreprenader under ett år.)2 = Projektförsäkring (Försäkring för ett enskilt projekt.) <p><code>\indicator itype="enttype"</code></p>
Entreprenadtid	<p>Entreprenadtid verklig byggtid, från datum - till datum.</p> <p><code>\indicator itype="enttimestart" date=" "</code> <code>\indicator itype="enttimeend" date=" "</code></p>
Fullgörande garanti	<p>Fullgörande garanti. (fri-text)</p> <p><code>\text ttype="comple"</code></p>

Term	Beskrivning
Entreprenad	<code>xml4sak\insurance instype="en"\group gtype="entr"</code>
Försäkringsbelopp, arbeten	Det belopp till vilket arbeten försäkrats. <code>\amount atype="works"</code>
Försäkringsbelopp, befintlig egendom/rot	Försäkringsbelopp för byggherren tillhörig egendom för reparation, ombyggnad och tillbyggnad. <code>\amount atype="root"</code>
Försäkringsbelopp, hjälpmedel	Det belopp till vilket hjälpmedel försäkrats. <code>\amount atype="assist"</code>
Försäkringsbelopp, merkostnad för forcering	Försäkringsbelopp merkostnad för forcering. <code>\amount atype="forced"</code>
Försäkringsbelopp, skada till följd av fel efter garantitid	Försäkringsbelopp skada till följd av fel efter garantitid. <code>\amount atype="after"</code>
Försäkringsbelopp, åtkomst och återställande	Belopp för åtkomst och återställande. <code>\amount atype="repl"</code>
Garantitid	Garantitid, från datum - till datum. <code>\indicator itype="gartimestart" date=" "</code> <code>\indicator itype="gartimeend" date=" "</code>
Kontraktstid, entreprenad	Kontrakterad byggtid, från datum - till datum. <code>\indicator itype="entstart" date=" "</code> <code>\indicator itype="entend" date=" "</code>
Provdrift vid montageverksamhet	Provdrift utöver fyra veckor (ja/nej) <code>\indicator itype="test4w"</code>

Term	Beskrivning
Entreprenad	<code>xml4sak\insurance instype="en"\group gtype="entr"</code>
Riskfyllda arbeten	Farliga arbeten kan gälla: 1 = petrokemisk industri, atomkraftverk 2 = bro, viadukt, bergrum, tunnel 3 = dammbyggnad, vattenkraftstationer 4 = anläggningar under, i eller ovanför vattendrag, sjö eller hav <code>\indicator itype="danger"</code>
Riskfyllda arbeten, hjälpmedel	Hjälpmedel vid riskfyllda arbeten: 1 = mobilkran, tornsvängkran, gräv-, schakt-, väg- och pålningsmaskin 2 = övriga motordrivna fordon och släpfordon till dessa 3 = luftfartyg, luftkuddefarkost (svävare), hydrokopter 4 = maskindrivna fartyg, kassuner, pontonkranar, mudderverk, och under bogsering av byggnadsverk till sjöss 5 = övriga hjälpmedel som används i arbeten för vilket särskilt försäkringsavtal krävs <code>\indicator itype="assist"</code>
Självrisk	Självrisk Självrisk, % av basbelopp: <code>\number ntype="srbb"</code> Självrisk, % av skadebeloppet: <code>\number ntype="srskada"</code> Självrisk, SEK: <code>\amount atype="srsek"</code>
Verksamhet (SNI-kod)	SNI-kod och beskrivning av verksamheten, kan repeteras. <code>\indicator itype="sni" ind=" "</code>

Förmögenhetsbrott

Förmögenhetsbrott termer

Term	Beskrivning
Förmögenhetsbrott	<code>xml4sak\insurance instype="fb"\group gtype="fbrott"</code>
Andel omsättning som omfattas utanför Sverige	<p>Andel av omsättningen som omfattas utanför Sverige uttryckt i % av omsättningen inom respektive område. Följande koder kan anges i elementet "indicator" attributet "ind":</p> <p>1 = Sverige, 2 = Norden, 3 = EU, 4 = EES, 5 = Hela världen, 6 = Hela världen exklusive USA & Kanada, 7 = EU/EES,</p> <p><code>\group gtype="geooms"</code> Geografiskt område: <code>\indicator itype="geooms" ind=" "</code> Andel (%) av omsättningen: <code>\number ntype="geooms"</code></p>
Andel omsättning/ verksamhet	<p>Andel av omsättningen eller verksamheten som försäkringen omfattar.</p> <p><code>\number ntype="andelov"</code></p>

Förmögenhetsskada

Förmögenhetsskada termer

Term	Beskrivning
Förmögenhetsskada	<code>xml4sak\insurance instype="FS"\group gtype="formog"</code>
Antal fastighetsmäklare	Antal fastighetsmäklare försäkringen omfattar. <code>\number ntype="antfastmakl"</code>
Typ av personkrets som omfattas av försäkringen	Den typ av personkrets som omfattas av försäkringen. Följande koder kan anges: 1 = Styrelse, 2 = Underkonsulter, 3 = Anställda, 4 = Fastighetsmäklare, 5 = Advokater, 6 = Värderingsmän, 7 = Revisorer, 8 = Aktiemäklare, 9 = Förvaltare, 10 = Försäkringsmäklare. <code>\indicator itype="pkrets"</code>

Konsultansvar

Konsultansvar termer

Term	Beskrivning
Konsultansvarsförsäkring	<code>xml4sak\insurance instype="KO"\group gtype="konsult"</code>
Antal konsulter	Det antal konsulter som försäkringen omfattar. <code>\number ntype="antkons"</code>
Avtalsform	Typ av standardavtal, branschavtal, annat avtal eller om det saknas. Ex: ABK, ABT06, AB04, (kan vara flera). <code>\indicator itype="aform" ind=" "</code>
Försäkringsbelopp per uppdrag	Det maximala ersättningsbeloppet som kan betalas per uppdrag. <code>\amount atype="fbelskada"</code>
Kvalitetssäkringssystem	Typ av kvalitetssäkringssystem som den försäkrade använder. <code>\indicator itype="ks" ind=" "</code>
Självrisk	Självrisk Självrisk, % av basbelopp: <code>\number ntype="srbb"</code> Självrisk, % av skadebeloppet: <code>\number ntype="srskada"</code> Självrisk, SEK: <code>\amount atype="srsek"</code>
Totalentreprenad, andel	Andel av omsättningen som ingår i totalentreprenader eller turn-key projekt, gäller tekniska konsulter. <code>\number ntype="tentränd"</code>
Årslönesumma	De försäkrade konsulternas totala lön under ett år. <code>\amount atype="yearsal"</code>

Kundkreditförsäkring

Kundkreditförsäkring

Term	Beskrivning
Kundkreditförsäkring	<code>xml4sak\insurance instype="kk"\group gtype="kk"</code>
Ansvarsbelopp	Fast belopp alternativt ansvarsbelopp i förhållande till premiekronor. <code>\amount atype="repamt"</code>
Bonus alternativt tilläggspremier	Styrs av verkligt skadeutfall, regleras av trösklar. ? hur fungerar detta ?
Definition risker	Fritext beskrivning av insolvens och länderrisker. <code>\text ttype="entdesc"</code>
Försäkringsalternativa modeller	Försäkringsalternativa modeller. Följande koder kan anges: 1 = "Whole Turnover", 2 = "Excess of Loss", 3 = "Single Risk". <code>\indicator itype="faltm" ind=" "</code>
Icke kvalificerade skador	Mindre fordringar som exkluderas i försäkringen. (kodlista?) <code>\indicator itype="nonqual" ind=" "</code>
Premiebetalning	Anger hur premiebetalning skall ske. Följande koder kan anges: 1 = Förskott, 2 = Efterskottsbetalning. <code>\indicator itype="prepay" ind=" "</code>
Självrisk	Ett fast belopp som ackumuleras under året eller under en period. <code>\amount atype="excess"</code>
Typ av skydd	Typ av skydd. Följande koder kan anges: 1 = Efter leverans, 2 = Tillverkningsrisk. <code>\indicator itype="typeprot" ind=" "</code>
Täckningsgrad	Täckningsgrad i procent (t.ex. täcker 90% av alla skador). <code>\number ntype="coverpercent"</code>

Miljöansvar

Miljöansvar termer

Term	Beskrivning
Miljöansvar	<code>xml4sak\insurance instype="mi"\group gtype="miljo"</code>
Aggregat	Det antal gånger ett försäkringsbelopp kan utbetalas under försäkringsperioden. <code>\number ntype="aggreg"</code>
Antal anställda	Antal anställda i företaget. <code>\number ntype="antanst"</code>
Försäkringsställe	Försäkringsställets belägenhet, kan repeteras vid flera ställen. OBS: Detta anges under "insurance" och "party". Fastighetsbeteckning: <code>\party ptype="fs" pno=" "</code> Utdeln.adr: <code>\party ptype="fs"\address adtype="p"\streetpob</code> Postnr: <code>\party ptype="fs"\address adtype="p"\postcode</code> Postadress: <code>\party ptype="fs"\address adtype="p"\city</code>
Självrisk	Självrisk Självrisk, % av basbelopp: <code>\number ntype="srbb"</code> Självrisk, % av skadebeloppet: <code>\number ntype="srskada"</code> Självrisk, SEK: <code>\amount atype="srsek"</code>
Tidigare bedriven verksamhet	Beskrivning av verksamhet som bedrivits på fastigheten tidigare. <code>\text ttype="tbv"</code>
Tillstånd	Tillstånd om hur t.ex. avfall skall förvaras eller hur verksamheten bedrivs. Anges med en referens och en datum. <code>\indicator itype="permit" ind=" " date=" "</code>

Motorförsäkring

För en Motorförsäkring anges objekt som avses under elementet "object".

Objektet

Term	Beskrivning
Objektet	<code>xml4sak\insurance instype="mf"\object otype="mf"</code>
Antal trafik- och vagnskador de senaste fem åren	Antal trafik- och vagnskador de senaste fem åren. <code>\number ntype="tv5"</code>
Antal trafik- och vagnskador de senaste två åren	Antal trafik- och vagnskador de senaste två åren. <code>\number ntype="tv2"</code>
Antal år med motsvarande fordon	Antal år med motsvarande fordon. <code>\number ntype="vehyrno"</code>
Chassinummer	Fordonets identitetsnummer. <code>\number ntype="chassinr"</code>
Effekt (KW)	Fordonets effekt i antal kilowatt. <code>\number ntype="effekt"</code>
Fabrikat	Fordonets fabrikat. <code>\indicator itype="fabrikat" ind=" "</code>
Fordonsklass	Fordonets klass. <code>\indicator itype="fklass" ind=" "</code>
Karosskod	Typ av kaross enligt vägtrafikregistret. <code>\number ntype="karosskod"</code>
Körkort, datum	Förarens körkort giltigt sedan datum. <code>\indicator itype="licens" ind=" " date=" "</code>
Körsträcka	Beräknad årlig körsträcka. <code>\number ntype="kilometer"</code>
Lyftkapacitet	Fordonets maximala lyftkapacitet i antal kg. <code>\number ntype="lyftkap"</code>
Mätarställning, km	Mätarställning i kilometer för viss datum. <code>\indicator itype="milage" ind=" " date=" "</code>
Nyvärde	Fordonets historiska nyvärde. <code>\amount atype="newvalue"</code>
Parkering, natt	Huvudsaklig parkering nattetid. Följande koder kan anges: 1 = Låst garage, 2 = Carport/uppfart, 3 = Parkeringshus.

Term Objektet	Beskrivning
Registreringsnummer	Fordonets registreringsnummer. <code>\number ntype="regnr"</code>
Tjänstevikt	Fordonets tjänstevikt i kg. <code>\number ntype="tjvikt"</code>
Totalvikt	Fordonets totalavikt i kg. <code>\number ntype="totvikt"</code>
Årsmodell	Fordonets årsmodell. (CCYY) <code>\number ntype="modellyear"</code>

Avställningsförsäkring

Term	Beskrivning
Avställningsförsäkring	xml4sak\insurance instype="mf"\group gtype="avst"
Avställningsförsäkring	Skydd vid avställt fordon. Tecknad: \indicator itype="cover" ind="y" Premie: \amount atype="premie"
Brand	Brandskada på fordon som t.ex. eld som kommit lös, kortslutning eller explosion. \component ctype="brand" Tecknad: \indicator itype="cover" ind="y" Premie: \amount atype="premie" Självrisk, % av basbelopp: \number ntype="srbb" Självrisk, SEK: \amount atype="srsek"
Rättsskydd	Advokat och rättegångskostnader. \component ctype="rskydd" Tecknad: \indicator itype="cover" ind="y" Premie: \amount atype="premie" Självrisk, % av kostnaden: \number ntype="kostdel"
Skadegörelse	Skada utförd av tredje man. \component ctype="skadeg" Tecknad: \indicator itype="cover" ind="y" Premie: \amount atype="premie" Självrisk, % av basbelopp: \number ntype="srbb" Självrisk, SEK: \amount atype="srsek"
Stöld	Stöld, inbrott eller stöldförsök. \component ctype="stold" Tecknad: \indicator itype="cover" ind="y" Premie: \amount atype="premie" Självrisk, % av basbelopp: \number ntype="srbb" Självrisk, SEK: \amount atype="srsek"

Delkasko

Term	Beskrivning
Delkasko	<code>xml4sak\insurance instype="mf"\group gtype="delkasko"</code>
Brand	<p>Brandskada på fordon som t.ex. eld som kommit lös, kortslutning eller explosion.</p> <p><code>\component ctype="brand"</code></p> <p>Tecknad: <code>\indicator itype="cover" ind="y"</code> Självrisk, % av basbelopp: <code>\number ntype="srbb"</code> Självrisk, SEK: <code>\amount atype="srsek"</code></p>
Bärgning	<p>Transport av fordon till verkstad.</p> <p><code>\component ctype="bargning"</code></p> <p>Tecknad: <code>\indicator itype="cover" ind="y"</code> Självrisk, % av basbelopp: <code>\number ntype="srbb"</code> Självrisk, SEK: <code>\amount atype="srsek"</code></p>
Delkasko	<p>Skydd utöver trafikförsäkring exklusive vagskada och tilläggförsäkring.</p> <p>Tecknad: <code>\indicator itype="cover" ind="y"</code> Premie: <code>\amount atype="premie"</code></p>
Förares lösöre	<p>Skada eller stöld av förarens lösöre.</p> <p><code>\component ctype="flosore"</code></p> <p>Tecknad: <code>\indicator itype="cover" ind="y"</code> Självrisk, % av basbelopp: <code>\number ntype="srbb"</code></p>
Glas	<p>Skador på glasrutor.</p> <p><code>\component ctype="glas"</code></p> <p>Tecknad: <code>\indicator itype="cover" ind="y"</code> Självrisk, % av kostnaden: <code>\number ntype="kostdel"</code></p>
Kris	<p>Behandlings kostnader efter en kris efter personligt trauma.</p> <p><code>\component ctype="kris"</code></p> <p>Tecknad: <code>\indicator itype="cover" ind="y"</code></p>
Maskinskada	<p>En skada på bilen som gör att den inte kan framföras pga. skada på maskinell utrustning.</p> <p><code>\component ctype="mskada"</code></p> <p>Tecknad: <code>\indicator itype="cover" ind="y"</code> Självrisk, % av kostnaden: <code>\number ntype="kostdel"</code></p>

Term	Beskrivning
Delkasko	xml4sak\insurance instype="mf"\group gtype="delkasko"
Passagerares lösöre	Skada eller stöld av passagerares lösöre. \component ctype="plosore" Tecknad: \indicator itype="cover" ind="y" Självrisk, % av basbelopp: \number ntype="srbb"
Rån	Rån och överfall av fordonets förare. \component ctype="ran" Tecknad: \indicator itype="cover" ind="y"
Räddning	Transport av fordon och passagerare vid skada. \component ctype="raddning" Tecknad: \indicator itype="cover" ind="y" Självrisk, % av basbelopp: \number ntype="srbb" Självrisk, SEK: \amount atype="srsek"
Rättsskydd	Advokat och rättegångskostnader. \component ctype="rskydd" Tecknad: \indicator itype="cover" ind="y" Självrisk, % av kostnaden: \number ntype="kostdel"
Skadegörelse	Skada utförd av tredje man. \component ctype="skadeg" Tecknad: \indicator itype="cover" ind="y" Självrisk, % av basbelopp: \number ntype="srbb" Självrisk, SEK: \amount atype="srsek"
Stöld	Stöld, inbrott eller stöldförsök. \component ctype="stold" Tecknad: \indicator itype="cover" ind="y" Självrisk, % av basbelopp: \number ntype="srbb" Självrisk, SEK: \amount atype="srsek"

Tillägg Motorförsäkring

Term	Beskrivning
Tillägg Motorförsäkring	<code>xml4sak\insurance instype="mf"\group gtype="mf-add"</code>
Avbrott	Ersättning under reparation eller stillestånd. <code>\component ctype="avbrott"</code> Tecknad: <code>\indicator itype="cover" ind="y"</code> Premie: <code>\amount atype="premie"</code>
Bulkansvar	Sammanblandningsskada av t.ex. vätskor. <code>\component ctype="bulk"</code> Tecknad: <code>\indicator itype="cover" ind="y"</code> Premie: <code>\amount atype="premie"</code> Självrisk, % av basbelopp: <code>\number ntype="srbb"</code> Självrisk, SEK: <code>\amount atype="srsek"</code>
Chartertillägg	Utökat skydd vid chartertrafik. <code>\component ctype="charter"</code> Tecknad: <code>\indicator itype="cover" ind="y"</code> Premie: <code>\amount atype="premie"</code> Självrisk, % av basbelopp: <code>\number ntype="srbb"</code> Självrisk, SEK: <code>\amount atype="srsek"</code>
Djurkollision	Kollision med större vilt eller tamdjur. <code>\component ctype="djurk"</code> Tecknad: <code>\indicator itype="cover" ind="y"</code> Premie: <code>\amount atype="premie"</code>
Entreprenöransvar	Skada under arbete när fordonet ej är i trafik. <code>\component ctype="eansvar"</code> Tecknad: <code>\indicator itype="cover" ind="y"</code> Premie: <code>\amount atype="premie"</code>
Farmartank	Stöld av tank och innehåll. <code>\component ctype="farmar"</code> Tecknad: <code>\indicator itype="cover" ind="y"</code> Premie: <code>\amount atype="premie"</code> Självrisk, % av basbelopp: <code>\number ntype="srbb"</code> Självrisk, SEK: <code>\amount atype="srsek"</code>
Förar- och passagerarolycksfall	Olycksfallsförsäkring för förare och passagerare vid trafikolycka. <code>\component ctype="fpolycka"</code> Tecknad: <code>\indicator itype="cover" ind="y"</code> Premie: <code>\amount atype="premie"</code>

Term	Beskrivning
Tillägg Motorförsäkring Glas	xml4sak\insurance instype="mf"\group gtype="mf-add" Skador på glasrutor. \component ctype="glas" Tecknad: \indicator itype="cover" ind="y" Självrisk, % av kostnaden: \number ntype="kostdel"
Hyrbil	Ersättningsbil under reparation. \component ctype="hyrbil" Tecknad: \indicator itype="cover" ind="y" Premie: \amount atype="premie"
Kör vidare försäkring	Utökat skydd vid yrkesmässiga transporter. \component ctype="kvfors" Tecknad: \indicator itype="cover" ind="y" Premie: \amount atype="premie" Självrisk, % av basbelopp: \number ntype="srbb" Självrisk, SEK: \amount atype="srsek"
Oljeskadeförsäkring	Oljeskada på annans eller egen egendom. \component ctype="oljesk" Tecknad: \indicator itype="cover" ind="y" Premie: \amount atype="premie" Självrisk, % av basbelopp: \number ntype="srbb" Självrisk, SEK: \amount atype="srsek"
Rörelseansvar	Företagets ansvars-, egendomsförsäkring kopplad till ett yrkesmässigt fordon. \component ctype="rorelse" Tecknad: \indicator itype="cover" ind="y" Premie: \amount atype="premie" Självrisk, % av basbelopp: \number ntype="srbb" Självrisk, SEK: \amount atype="srsek"
Tillägg buss	Utökat skydd vid chartertrafik. \component ctype="busstill" Tecknad: \indicator itype="cover" ind="y" Premie: \amount atype="premie" Självrisk, % av basbelopp: \number ntype="srbb" Självrisk, SEK: \amount atype="srsek"
Trafikolycksfall	Olycksfallsförsäkring för förare och eventuellt passagerare vid trafikolycka. \component ctype="trafikolyck" Tecknad: \indicator itype="cover" ind="y" Premie: \amount atype="premie"

Term Tillägg Motorförsäkring	Beskrivning
Transporterad egendom	<p>Tilläggsutrustning i fordonet. \component ctype="transegendom"</p> <p>Tecknad: \indicator itype="cover" ind="y" Premie: \amount atype="premie" Självrisk, % av basbelopp: \number ntype="srbb" Självrisk, SEK: \amount atype="srsek"</p>
Transportöransvar	<p>Skydd för annans transporterat gods. \component ctype="trpansvar"</p> <p>Tecknad: \indicator itype="cover" ind="y" Premie: \amount atype="premie" Självrisk, % av basbelopp: \number ntype="srbb" Självrisk, SEK: \amount atype="srsek"</p>
Utrustningsförsäkring	<p>Tilläggsutrustning i fordonet. \component ctype="utrustn"</p> <p>Tecknad: \indicator itype="cover" ind="y" Premie: \amount atype="premie" Självrisk, % av basbelopp: \number ntype="srbb" Självrisk, SEK: \amount atype="srsek"</p>
Utökat avbrott	<p>Utökad ersättning under reparation eller stillestånd. \component ctype="avrottutokat"</p> <p>Tecknad: \indicator itype="cover" ind="y" Premie: \amount atype="premie"</p>
Åkarförsäkring	<p>Företagets ansvars-, egendomsförsäkring kopplad till ett yrkesmässigt fordon. \component ctype="akarfors"</p> <p>Tecknad: \indicator itype="cover" ind="y" Premie: \amount atype="premie" Självrisk, % av basbelopp: \number ntype="srbb" Självrisk, SEK: \amount atype="srsek"</p>

Trafikförsäkring

Term	Beskrivning
Trafikförsäkring	<code>xml4sak\insurance instype="mf"\group gtype="trafik"</code>
Trafikförsäkring	Indikering om trafikförsäkring finns. Tecknad: <code>\indicator itype="cover" ind="y"</code> Premie: <code>\amount atype="premie"</code> Självrisk, % av basbelopp: <code>\number ntype="srbb"</code> Självrisk, SEK: <code>\amount atype="srsek"</code> Trafikskatt: <code>\amount atype="trafiksk"</code>

Vagnskada

Term	Beskrivning
Vagnskada	<code>xml4sak\insurance instype="mf"\group gtype="vagnskada"</code>
Vagnskada	Skada på fordonets kaross. Tecknad: <code>\indicator itype="cover" ind="y"</code> Premie: <code>\amount atype="premie"</code> Självrisk, % av basbelopp: <code>\number ntype="srbb"</code> Självrisk, SEK: <code>\amount atype="srsek"</code>

Olycksfallsförsäkring

Olycksfallsförsäkring termer

Term	Beskrivning
Olycksfallsförsäkring	<code>xml4sak\insurance instype="an"\group gtype="olyck"</code>
Antal försäkrade	Ange antal försäkrade personer. <code>\number ntype="antf"</code>
Dödsfallsersättning	Indikerar om dödsfallsersättning ingår. <code>\component ctype="ders"</code> Tecknad: <code>\indicator itype="cover" ind="y"</code> Försäkringsbelopp: <code>\amount atype="fbel" curr=" "</code> Självrisk, % av basbelopp: <code>\number ntype="srbb"</code>
Dödsfallsersättning, barn upp till 18 år	Indikera om ersättning vid dödsfall oavsett orsak för barn upp till 18 år ingår. Heltidsomfattning. <code>\component ctype="dersb"</code> Tecknad: <code>\indicator itype="cover" ind="y"</code> Försäkringsbelopp: <code>\amount atype="fbel" curr=" "</code> Självrisk, % av basbelopp: <code>\number ntype="srbb"</code>
Ekonomisk invaliditet	Indikerar om ekonomisk invaliditet ingår. <code>\component ctype="ekinv"</code> Tecknad: <code>\indicator itype="cover" ind="y"</code> Försäkringsbelopp: <code>\amount atype="fbel" curr=" "</code> Självrisk, % av basbelopp: <code>\number ntype="srbb"</code>
Ersättning vid sjukhusvård	Indikerar om ersättning vid sjukhusvård ingår. <code>\component ctype="svers"</code> Tecknad: <code>\indicator itype="cover" ind="y"</code> Försäkringsbelopp: <code>\amount atype="fbel" curr=" "</code>
Grupp av försäkrade	Beskrivning av den försäkrade gruppen. <code>\text ttype="gf"</code>
Hjälpmedelkostnader	Indikerar om hjälpmedelskostnader som t.ex. teknisk utrustning för handikappad person ingår. <code>\component ctype="hjkostn"</code> Tecknad: <code>\indicator itype="cover" ind="y"</code> Försäkringsbelopp: <code>\amount atype="fbel" curr=" "</code> Självriskbelopp & valuta: <code>\amount atype="srval" curr=" "</code> Självrisk, % av basbelopp: <code>\number ntype="srbb"</code>

Term	Beskrivning
Olycksfallsförsäkring	<code>xml4sak\insurance instype="an"\group gtype="olyck"</code>
Kristerapi samt antal behandlingar	Indikerar om Kristerapi tecknats samt antal behandlingar. <code>\component ctype="kris"</code> Tecknad: <code>\indicator itype="cover" ind="y"</code> Antal behandlingar: <code>\number ntype="antbeh"</code>
Lyte- och menersättning	Indikerar om ersättning vid lyte- och men ingår. <code>\component ctype="lmers"</code> Tecknad: <code>\indicator itype="cover" ind="y"</code> Försäkringsbelopp: <code>\amount atype="fbel" curr=" "</code> Självrisk, % av basbelopp: <code>\number ntype="srbb"</code>
Läke-, rese- och tandbehandlingskostnader	Kostnader som uppkommer för vård och behandling. <code>\component ctype="lrtkostn"</code> Tecknad: <code>\indicator itype="cover" ind="y"</code> Självriskbelopp & valuta: <code>\amount atype="srval" curr=" "</code> Försäkringsbelopp: <code>\amount atype="fbel" curr=" "</code>
Medicinsk invaliditet	Indikerar om medicinsk invaliditet ingår. <code>\component ctype="medinv"</code> Tecknad: <code>\indicator itype="cover" ind="y"</code> Försäkringsbelopp: <code>\amount atype="fbel" curr=" "</code> Självrisk, % av basbelopp: <code>\number ntype="srbb"</code>
Merkostnader	Indikerar om merkostnader som t.ex. kläder och personliga tillhörigheter ingår. <code>\component ctype="merkostn"</code> Tecknad: <code>\indicator itype="cover" ind="y"</code> Försäkringsbelopp: <code>\amount atype="fbel" curr=" "</code> Självriskbelopp & valuta: <code>\amount atype="srval" curr=" "</code> Självrisk, % av basbelopp: <code>\number ntype="srbb"</code>
Olycksfallsförsäkring, giltighet	Olycksfallsförsäkringens giltighet. Följande koder kan anges: 1 = Heltid, 2 = Arbetstid <code>\indicator itype="ogiltig" ind=" "</code>
Olycksfallsförsäkring, omfattning	Olycksfallsförsäkringens omfattning. Följande koder kan anges: 1 = Standard, 2 = Extra <code>\indicator itype="oomfattn" ind=" "</code>
Sveda och värk ersättning	Indikerar om ersättning för sveda och värk ingår. <code>\component ctype="svers"</code> Tecknad: <code>\indicator itype="cover" ind="y"</code>

Term Olycksfallsförsäkring	Beskrivning xml4sak\insurance instype="an"\group gtype="olyck"
Ärrersättning	Indikerar om dödsfallsersättning ingår. \component ctype="rrers" Tecknad: \indicator itype="cover" ind="y" Försäkringsbelopp: \amount atype="fbel" curr=" " Självrisk, % av basbelopp: \number ntype="srbb"
Överfallsersättning	Indikerar om ersättning vid överfall ingår. \component ctype="falers" Tecknad: \indicator itype="cover" ind="y" Försäkringsbelopp: \amount atype="fbel" curr=" " Självrisk, % av basbelopp: \number ntype="srbb"

Reseförsäkring

Reseförsäkring termer

Term	Beskrivning
Reseförsäkring	<code>xml4sak\insurance instype="rf"\group gtype="rese"</code>
Ansvar, försäkringsbelopp	Försäkringsbelopp Ansvar. <code>\amount atype="respons"</code> Självrisk, SEK: <code>\amount atype="srresp"</code>
Avbeställningsskydd, försäkringsbelopp	Försäkringsbelopp Avbeställningsskydd. <code>\amount atype="cancel"</code>
Dödsfall, försäkringsbelopp	Försäkringsbelopp dödsfall pga. olycksfall. <code>\amount atype="daccicent"</code>
Ekonomisk invaliditet, försäkringsbelopp	Försäkringsbelopp vid ekonomisk invaliditet pga. olycksfall. <code>\amount atype="einvalid"</code>
Hemtransport vid naturkatastrof	Hemtransport vid naturkatastrof. J=Ja, N=Nej <code>\indicator itype="naturk" ind=" "</code>
Kidnappning, försäkringsbelopp	Försäkringsbelopp kidnappning. <code>\amount atype="kidnapping"</code>
Krisförsäkring, antal behandlingar	Krisförsäkring, antal behandlingar. <code>\number ntype="krisbeh"</code>
Krisförsäkring, försäkringsbelopp	Försäkringsbelopp krisförsäkring. <code>\amount atype="chrisis"</code>
Läkekostnader, antal dagar	Läkekostnader, antal dagar. <code>\number ntype="medical"</code> Självrisk, intervall: <code>\amount atype="srmed"</code>
Löseegendom, företaget, försäkringsbelopp	Försäkringsbelopp för löseegendom. (företagets del) <code>\amount atype="propcomp"</code> Självrisk, intervall: <code>\amount atype="srpc"</code>
Löseegendom, privat, försäkringsbelopp	Försäkringsbelopp för löseegendom. (privat del) <code>\amount atype="propprivate"</code> Självrisk, intervall: <code>\amount atype="srpp"</code>
Löseegendom, totalt försäkringsbelopp	Försäkringsbelopp för löseegendom. (Totalt belopp) <code>\amount atype="proptotal"</code>
Medicinsk invaliditet, försäkringsbelopp	Försäkringsbelopp vid medicinsk invaliditet pga. olycksfall. <code>\amount atype="medinv"</code>
Pengar, försäkringsbelopp	Försäkringsbelopp pengar som tas med på resa. <code>\amount atype="money"</code>

Term	Beskrivning
Reseförsäkring	<code>xml4sak\insurance instype="rf"\group gtype="rese"</code>
Personförsening, försäkringsbelopp	Försäkringsbelopp vid personförsening. <code>\amount atype="pdelay"</code>
Privat resa, antal dagar	Privat resa, antal dagar. <code>\number ntype="presa"</code>
Resehandlingar, försäkringsbelopp	Försäkringsbelopp för resehandlingar. <code>\amount atype="docs"</code>
Resestartskydd, försäkringsbelopp	Försäkringsbelopp resestartskydd. <code>\amount atype="start"</code>
Resgodsförsening, försäkringsbelopp	Försäkringsbelopp vid resgodsförsening. <code>\amount atype="goodsdelay"</code>
Rättsskydd, försäkringsbelopp	Försäkringsbelopp Rättsskydd. <code>\amount atype="legal"</code> Självrisk, % av kostnaden: <code>\number ntype="srlegal"</code>
Självriskskydd, försäkringsbelopp	Försäkringsbelopp för självriskskydd. <code>\amount atype="excess"</code>
Stöldbegärlig egendom, försäkringsbelopp	Försäkringsbelopp stöldbegärlig egendom av (rad4) det totala beloppet. <code>\amount atype="thefta "</code>
Överfall, försäkringsbelopp	Försäkringsbelopp Överfall. <code>\amount atype="attack"</code>

Tjänstereseförsäkring

Term	Beskrivning
Tjänstereseförsäkring	<code>xml4sak\insurance instype="rf"\group gtype="duty"</code>
Antal andra personer som ej är anställda	Antal andra personer/funktioner som ej är anställda av företaget. <code>\number ntype="nonemployed"</code>
Antal anställda	Antal anställda på företaget. <code>\number ntype="employed"</code>
Antal resdygn	Antal resdygn under ett år för samtliga anställda. <code>\number ntype="tdays"</code>
Antal resdygn utom Sverige	Därav (procent) antal resdygn utanför Sverige. <code>\number ntype="abroad"</code>
Antal skador inom 3 år	Antal skador inom 3 år. <code>\number ntype="damages-3"</code>
Företagets verksamhetskod	Företagets verksamhetskod enligt företagsregistret. <code>\indicator itype="nace" ind=" "</code>
Medresenär	Medresenär som normalt inte omfattas av försäkringen. N=nej, E=enstaka gånger, J=Ja. <code>\indicator itype="companion" ind=" "</code>
Närresor	Närresor. J=Ja, N=Nej <code>\indicator itype="closetr" ind=" "</code>
Omfattas av svensk socialförsäkring	Om personalen/personen omfattas av svensk socialförsäkring. J=Ja, N=Nej <code>\indicator itype="socialins" ind=" "</code>
Reseområde	Resans område 1=Sverige, 2=Norden, 3=Europa, 4=Världen. <code>\indicator itype="trarea" ind=" "</code>
Riskområde	Riskområde enligt UD's rekommendation. J=Ja, N=Nej <code>\indicator itype="UDrek" ind=" "</code>
Skadekostnad inom 3 år	Skadekostnad inom 3 år. <code>\amount atype="damages-3"</code>
Utökning för vissa yrkeskategorier	Utökning för vissa yrkeskategorier t.ex. förare. J=Ja, N=Nej <code>\indicator itype="extension" ind=" "</code>

Rättsskydd

Rättsskydd

Term	Beskrivning
Rättsskydd	<code>xml4sak\insurance instype="rs"\group gtype="rs"</code>
Kalkylvärde byggnad	Ange byggnadens kalkylvärde (FKB-värde) Gäller endast vid köp och försäljning av fastighet i spekulativt syfte. Detta värde är kopplat till vissa verksamhetskoder. <code>\amount atype="fkb"</code>
Miljöbrott	Miljöbrott <code>\component ctype="environment"</code> Försäkringsbelopp per tvist/mål: <code>\amount atype="acase" curr=" "</code> Självrisk, % av basbelopp: <code>\number ntype="srbb"</code> Självriskbelopp & valuta: <code>\amount atype="srval" curr=" "</code> Geografisk omfattning: <code>\indicator itype="gs" ind=" "</code> - följande koder kan anges: 1 = Sverige, 2 = Norden, 3 = EU, 4 = EES, 5 = Hela världen, 6 = Hela världen exklusive USA & Kanada, 7 = EU/EES,
Skattemål	Skattemål <code>\component ctype="taxcase"</code> Försäkringsbelopp per tvist/mål: <code>\amount atype="acase" curr=" "</code> Självrisk, % av basbelopp: <code>\number ntype="srbb"</code> Självriskbelopp & valuta: <code>\amount atype="srval" curr=" "</code> Geografisk omfattning: <code>\indicator itype="gs" ind=" "</code> - följande koder kan anges: 1 = Sverige, 2 = Norden, 3 = EU, 4 = EES, 5 = Hela världen, 6 = Hela världen exklusive USA & Kanada, 7 = EU/EES,
Tvistemål	Tvistemål <code>\component ctype="conflict"</code> Försäkringsbelopp per tvist/mål: <code>\amount atype="acase" curr=" "</code> Självrisk, % av basbelopp: <code>\number ntype="srbb"</code> Självriskbelopp & valuta: <code>\amount atype="srval" curr=" "</code> Geografisk omfattning: <code>\indicator itype="gs" ind=" "</code> - följande koder kan anges: 1 = Sverige, 2 = Norden, 3 = EU, 4 = EES, 5 = Hela världen, 6 = Hela världen exklusive USA & Kanada, 7 = EU/EES,
Årslönesumma	Företagets totala lönekostnad under ett år. <code>\amount atype="yearsall"</code>

Sjökasko

I en Sjökaskoförsäkring anges fartyget som avses under elementet "object".

Sjökasko - objektet

Term	Beskrivning
Sjökasko - objekt	<code>xml4sak\insurance instype="sk"\object otype="sk"</code>
Bruttoton	Ange fartygets registrerade bruttoton. <code>\number ntype="groston"</code>
Distriktsbeteckning	Båtens distriktsbeteckning t.ex. GG för Göteborg. <code>\text ttype="district"</code>
Dödvikt	Ange fartygets registrerade dödvikston. <code>\number ntype="dearw"</code>
Fartygets användningsområde	Fartygets huvudsakliga användningsområde, t.ex. taxibåt, arbetsbåt, charter. <code>\indicator itype="mainuse" ind=" "</code>
Fartygets bredd	Fartygets bredd i meter med decimaler. <code>\number ntype="beam"</code>
Fartygets djupgående	Fartygets djupgående i meter med decimaler. <code>\number ntype="depth"</code>
Fartygets längd	Fartygets längd i meter med decimaler. <code>\number ntype="loa"</code>
Fartygets maximala hastighet	Fartygets maximala hastighet i knop. <code>\number ntype="knots"</code>
Fartygets tillverkningsmaterial	Fartygets huvudsakliga tillverkningsmaterial t.ex. stål, trä, alluminium. <code>\indicator itype="material" ind=" "</code>
Fartygets värde	Ange fartygets marknadsvärde och valuta <code>\amount atype="shipval" curr=" "</code>
Fartygstyp	Fartygets typ t.ex. segelbåt, fiskebåt, bogserbåt. <code>\indicator itype="shiptype" ind=" "</code>
Flaggstat	Den stat där fartyget är registrerat. <code>\indicator itype="regstate" ind=" "</code>
IMO nummer	Fartygets identifikation enligt IMO. <code>\number ntype="imo"</code>
Isklass	Om fartyget har isklassats, ange dess isklass. <code>\indicator itype="iceclass" ind=" "</code>

Term	Beskrivning
Sjökasko - objekt	<code>xml4sak\insurance instype="sk"\object otype="sk"</code>
Klassningsällskap	Om fartyget klassats av någon organisation inom IACS. <code>\indicator itype="iacs" ind=" "</code>
Motorfabrikat	Motorns fabrikat. <code>\indicator itype="engmake" ind=" "</code>
Motornummer	Motorns nummer. <code>\number ntype="engineno"</code>
Motorstyrka	Motorns effekt i antal kilowatt. <code>\number ntype="kw"</code>
Motortyp	Motortyp, t.ex. inombords eller utombords. <code>\indicator itype="engtype" ind=" "</code>
Nettoton	Ange fartygets registrerade nettoton. <code>\number ntype="netton"</code>
Nybyggnadsvarv	Det varv där fartygets byggdes. <code>\number ntype="builtyear"</code>
Omybyggnadsår	Om ombyggnad skett, ange året för denna. <code>\number ntype="rebuildyear"</code>
Segelyta	Ange fartygets segelyta (m2) för krysställ. <code>\number ntype="sailarea"</code>
Signalbokstäver	Ange båtens signalbokstäver enligt Sjöfartsverket. <code>\text ttype="signcode"</code>
Skrovnummer	För standardtillverkade båtar, ange skrovnummer t.ex. CE-nummer. <code>\number ntype="hullno"</code>
Tillverkningsår fartyg	Fartygets tillverkningsår. <code>\number ntype="hullyear"</code>
Tillverkningsår motor	Motorns tillverkningsår. <code>\number ntype="manyear"</code>

Sjökasko - parter

Term	Beskrivning
Sjökasko - parter	<code>xml4sak\insurance instype="sk"\party</code>
Långgivare, företag	Långgivarens företagsnamn. <code>\party ptype="lend"\legalname</code>
Långgivare, organisationsnummer	Långgivarens organisationsnummer. <code>\party ptype="lend" pno=" "</code>
Långgivare, postadress	Långgivarens postadress. <code>\party ptype="lend"\address adtype="P"\city</code>
Långgivare, postnummer	Långgivarens postnummer. <code>\party ptype="lend"\address adtype="P"\postcode</code>
Långgivare, utdelningsadress	Långgivarens utdelningsadress. <code>\party ptype="lend"\address adtype="P"\streetpob</code>
Management, besättning, besöksadress	Management, besättning besöksadress. <code>\party ptype="mc"\address adtype="V"\streetpob</code>
Management, besättning, företag	Management, besättning företagsnamn. <code>\party ptype="mc"\legalname</code>
Management, besättning, organisationsnummer	Management, besättning organisationsnummer. <code>\party ptype="mc" pno=" "</code>
Management, besättning, postadress	Management, besättning postadress. <code>\party ptype="mc"\address adtype="P"\city</code>
Management, besättning, postnummer	Management, besättning postnummer. <code>\party ptype="mc"\address adtype="P"\postcode</code>
Management, besättning, utdelningsadress	Management, besättning utdelningsadress. <code>\party ptype="mc"\address adtype="P"\streetpob</code>
Management, teknisk, besöksadress	Management, teknisk besöksadress. <code>\party ptype="tm"\address adtype="V"\streetpob</code>
Management, teknisk, företag	Management, teknisk företagsnamn. <code>\party ptype="tm"\legalname</code>
Management, teknisk, organisationsnummer	Management, teknisk organisationsnummer. <code>\party ptype="tm" pno=" "</code>
Management, teknisk, postadress	Management, teknisk postadress. <code>\party ptype="tm"\address adtype="P"\city</code>
Management, teknisk, postnummer	Management, teknisk postnummer. <code>\party ptype="tm"\address adtype="P"\postcode</code>
Management, teknisk, utdelningsadress	Management, teknisk utdelningsadress. <code>\party ptype="tm"\address adtype="P"\streetpob</code>

Term	Beskrivning
Sjökasko - parter	<code>xml4sak\insurance instype="sk"\party</code>
Registrerad ägare, besöksadress	Registrerad ägares besöksadress. <code>\party ptype="ro"\address adtype="V"\streetpob</code>
Registrerad ägare, efternamn	Fysisk registrerad ägares efternamn. <code>\party ptype="ro"\lastname</code>
Registrerad ägare, företag	Juridisk registrerad ägares företagsnamn. <code>\party ptype="ro"\legalname</code>
Registrerad ägare, förnamn	Fysisk registrerad ägares förnamn. Om tilltalsnamnet är känt anges detta. I annat fall anges alla förnamn. <code>\party ptype="ro"\firstname</code>
Registrerad ägare, organisations- alternativt personnummer	Registrerad ägares organisationsnummer vid juridisk person, alternativt fysisk persons personnummer. <code>\party ptype="ro" pno=" "</code>
Registrerad ägare, postadress	Registrerad ägares postadress. <code>\party ptype="ro"\address adtype="P"\city</code>
Registrerad ägare, postnummer	Registrerad ägares postnummer. <code>\party ptype="ro"\address adtype="P"\postcode</code>
Registrerad ägare, utdelningsadress	Registrerad ägares utdelningsadress. <code>\party ptype="ro"\address adtype="P"\streetpob</code>

Sjökasko - Risk

Term	Beskrivning
Sjökasko - Risk	<code>xml4sak\insurance instype="sk"\group gtype="skr"</code>
Besättning, antal	Antal personer i besättningen. <code>\number ntype="crewno"</code>
Besättning, nationalitet befäl	Besättningens befäl huvudsakliga nationalitet. <code>\indicator itype="commandnat" ind=" "</code>
Besättning, nationalitet manskap	Besättningens manskap huvudsakliga nationalitet. <code>\indicator itype="crewnat" ind=" "</code>
Besättningsbehörighet	Beskrivning av besättningens behörighet. <code>\indicator itype="crewauth" ind=" "</code>
Fartområde	Fartygets tillåtna fartområden, t.ex. insjöfart, kustfart, Nordsjön. <code>\indicator itype="actarea" ind=" "</code>
Flottrabatt	Ange antal fartyg i flottan. <code>\number ntype="vesselno"</code>
Rederiets ekonomiska status	Ange kreditbedömning/rating <code>\indicator itype="finrate" ind=" "</code>
Trading område	Fartygets normala fartområde. <code>\indicator itype="tradearea" ind=" "</code>

Sjökasko - Villkor

Term	Beskrivning
Sjökasko - Villkor	<code>xml4sak\insurance instype="sk"\group gtype="skr"</code>
Allmänna svenska kaskoförsäkringsvillkor av år 2000 (AV2000)	Allmänna svenska kaskoförsäkringsvillkor av år 2000 (AV2000) <code>\component ctype="av2000"</code> Självrisk, % av kostnaden: <code>\number ntype="kostdel"</code> Självriskbelopp & valuta: <code>\amount atype="srval" curr=" "</code> Självrisk, % av skadebeloppet: <code>\number ntype="srskada"</code> Premie, exkl. skatt & valuta: <code>\amount atype="premie" curr=" "</code> Försäkringsbelopp: <code>\amount atype="iamount" curr=" "</code> Isavdrag procent: <code>\number ntype="iceper"</code> Isavdrag belopp & valuta: <code>\amount atype="iceamt" curr=" "</code> Maskinavdrag procent: <code>\number ntype="machper"</code> Maskinavdrag belopp & valuta: <code>\amount atype="machamt" curr=" "</code> Årsrisk belopp: <code>\amount atype="yearamt" curr=" "</code>

Term	Beskrivning
Sjökasko - Villkor	xml4sak\insurance instype="sk"\group gtype="skr"
Allmänna svenska kaskovillkor för mindre fartyg av år 2002 (AVM02)	<p>Allmänna svenska kaskovillkor för mindre fartyg av år 2002 (AVM02)</p> <p>\component ctype="avm02"</p> <p>Självrisk, % av kostnaden: \number ntype="kostdel"</p> <p>Självrisabelopp & valuta: \amount atype="srval" curr=" "</p> <p>Självrisk, % av skadebeloppet: \number ntype="srskada"</p> <p>Premie, exkl. skatt & valuta: \amount atype="premie" curr=" "</p> <p>Försäkringsbelopp: \amount atype="iamount" curr=" "</p> <p>Tillägg isskador (klausul 71): \indicator itype="k71" ind=" "</p> <p>Tillägg maskinskada (kl. 701): \indicator itype="k701" ind=" "</p>
Företagsägda fritidsbåt	<p>Företagsägda fritidsbåt</p> <p>\component ctype="leasure"</p> <p>Självrisk, % av basbelopp: \number ntype="srbb"</p> <p>Självrisabelopp & valuta: \amount atype="srval" curr=" "</p> <p>Premie, exkl. skatt & valuta: \amount atype="premie" curr=" "</p> <p>Försäkringsbelopp: \amount atype="iamount" curr=" "</p>
Företagsägda fritidsbåt, tillägg	<p>Passageraransvar</p> <p>\component ctype="leasureadd"</p> <p>Självrisabelopp & valuta: \amount atype="srval" curr=" "</p> <p>Premie, exkl. skatt & valuta: \amount atype="premie" curr=" "</p> <p>Försäkringsbelopp: \amount atype="iamount" curr=" "</p>
Intresseförsäkring	<p>Intresseförsäkring</p> <p>\component ctype="interest"</p> <p>Premie, exkl. skatt & valuta: \amount atype="premie" curr=" "</p> <p>Försäkringsbelopp: \amount atype="iamount" curr=" "</p>
Krigsförsäkring	<p>Krigsförsäkring</p> <p>\component ctype="warins"</p> <p>Premie, exkl. skatt & valuta: \amount atype="premie" curr=" "</p> <p>Försäkringsbelopp: \amount atype="iamount" curr=" "</p>
Loss of Hire	<p>Avbrottsförsäkring</p> <p>\component ctype="lossofhire"</p> <p>Karenstid i antal dagar: \indicator itype="kardag" ind=" "</p> <p>Ersättning max dagar: \indicator itype="maxdag" ind=" "</p> <p>Premie, exkl. skatt & valuta: \amount atype="premie" curr=" "</p> <p>Försäkringsbelopp (/dag): \amount atype="iamount" curr=" "</p>

Term Sjökasko - Villkor	Beskrivning
P&I	<p>Redarens ansvarsförsäkring</p> <pre>\component ctype="pi" Självriskbelopp & valuta: \amount atype="srval" curr=" " Premie, exkl. skatt & valuta: \amount atype="premie" curr=" " Försäkringsbelopp: \amount atype="iamount" curr=" "</pre>
P&I begränsad	<p>Redarens begränsade ansvarsförsäkring</p> <pre>\component ctype="pilttd" Självriskbelopp & valuta: \amount atype="srval" curr=" " Premie, exkl. skatt & valuta: \amount atype="premie" curr=" " Försäkringsbelopp: \amount atype="iamount" curr=" "</pre>

Varuförsäkring

Denna del omfattar även ströförsäkringar, transportansvar samt tillägg.

Varuförsäkring

Term	Beskrivning
Varuförsäkring	<code>xml4sak\insurance instype="vf"\group gtype="varu"</code>
Försäkringsvärde, beräkning	Referens till villkoren eller enligt annat avtal för beräkning av försäkringsvärde. <code>\text ttype="ivaluecalc"</code>
Omfattning	Försäkringen omfattar alla transporter där försäkringstagaren står faran enligt leveransvillkor eller enligt annat avtal. <code>\text ttype="omf"</code>
Premie	Premie anges som en procentsats av årligt försäkrat transporterat värde/omsättning, eller ett fast belopp. <code>\component ctype="premievf"</code> Premie, valuta: <code>\amount atype="premie" curr=" "</code> Premie, % av omsättning: <code>\number ntype="premieoms"</code> Premie, % av transporterat värde: <code>\number ntype="premietrans"</code>
Premie, minimum	Minimipremie anges som en procentsats av årligt försäkrat transporterat värde/omsättning, eller ett fast belopp. <code>\component ctype="premieminvf"</code> Premie, valuta: <code>\amount atype="premie" curr=" "</code> Premie, % av omsättning: <code>\number ntype="premieoms"</code> Premie, % av transporterat värde: <code>\number ntype="premietrans"</code>
Premiebetalning/reglering	Hur betalning eller reglering av premien skall ske. <code>\text ttype="payreg"</code>
Självrisk	Självrisk Självrisk, % av basbelopp: <code>\number ntype="srbb"</code> Självrisk, % av skadebeloppet: <code>\number ntype="srskada"</code> Självrisk, SEK: <code>\amount atype="srsek"</code>
Transportmedel	Typen av transportmedel ex: fraktbil, fartyg, flyg, järnväg. (ev. kodlista?) <code>\indicator itype="means" ind=" "</code>
Transportvärde	Högsta transportvärde. Om valuta utelämnas är värdet i SEK - Svenska Kronor. <code>\amount atype="tvalue" curr=" "</code>
Varuslag	Den transporterade varans slag.(ev. kodlista? ca. 25 st) <code>\indicator itype="vara" ind=" "</code>

Term	Beskrivning
Varuförsäkring	<code>xml4sak\insurance instype="vf"\group gtype="varu"</code>
Viktiga undantag	Viktiga undantag specifikt för denna försäkring. Följande koder kan anges: 1 = Begagnade/skadade varor 2 = Returtransporter 3 = Interna transporter 4 = Transporter som ej utförs av självständig fraktförare 5 = Fortsättningstransporter om huvudtransporten inte omfattas av försäkringen <code>\indicator itype="except" ind=" "</code>
Villkor	Villkor som gäller för försäkringen, på svenska/engelska. En fri-text kan anges samt en referens till ett villkorlager t.ex. "www.sjoass.se". <code>\indicator itype="termref" ind=" "</code> <code>\text ttype="terms"</code>
Årligt försäkrat värde	Det totala årliga försäkrade värdet i risk. <code>\amount atype="yearrisk" curr=" "</code>

Transportansvar

Term	Beskrivning
Transportansvar	<code>xml4sak\insurance instype="vf"\group gtype="varu"</code> <code>component ctype="tansvar"</code>
Fordonsklass	Huvudsaklig fordonsklass (ex. kyl, bud, grovkörslor, fjärtrafik, etc. kodlista?) <code>\indicator itype="vclass" ind=" "</code>
Trafikområde	Område där verksamheten bedrivs. (kodlista?) <code>\indicator itype="tarea" ind=" "</code>

Varuförsäkring, tillägg

Term Varuförsäkring, tillägg	Beskrivning xml4sak\insurance instype="vf"\group gtype="varu" component ctype="vfadd"
Biltransportförsäkring	Eget gods med egen bil. Ange maxvärde och antal fordon. Maxvärde, valuta: \amount atype="maxvfval" curr=" " Antal fordon: \number ntype="vehno"
Lyftförsäkring ansvar	Ansvarsförsäkring, lyft av annans gods. Ange typ av lyftanordning samt antal. Typ av lyftanordning: \indicator itype="laobj" ind=" " Antal lyftanordningar: \number ntype="lano" Högsta värde: \amount atype="lahval" curr=" "
Lyftförsäkring objekt	Objektsförsäkring, lyft av eget gods. Ange typ av lyftanordning samt antal. Typ av lyftanordning: \indicator itype="loobj" ind=" " Antal lyftanordningar: \number ntype="lono" Högsta värde: \amount atype="lohval" curr=" "
Provkollektionsförsäkring	En säljares medhavda varuprover. Ange antal kollektioner, värde och verksamhetsområde (kodlista?). Antal kollektioner: \number ntype="kollno" Kollektionsvärde, valuta: \amount atype="kollval" curr=" " Verksamhetsområde: \indicator itype="tarea" ind=" "
Utställningsförsäkring	Försäkring under utställning/mässa. Transporter till & från kan inkluderas. Ange maxvärde och antal utställningar och plats. Maxvärde, valuta: \amount atype="maxexh" curr=" " Antal fordon: \number ntype="exhno"
Verktøysförsäkring	Utrustning och verktyg i servicebil. Arbetsområde kan inkluderas. Ange antal uppsättningar, värde och verksamhetsområde. Antal uppsättningar: \number ntype="toolno" Verktyg/utr. värde, valuta: \amount atype="toolval" curr=" " Verksamhetsområde: \indicator itype="toolarea" ind=" "

VD/Styrelseansvar

VD/Styrelseansvar termer

Term	Beskrivning
VD/Styrelseansvar	<code>xml4sak\insurance instype="vd"\group gtype="styrelse"</code>
Antal föreningsmedlemmar	Antal medlemmar i föreningen. <code>\number ntype="antmedl"</code>
Kalkylvärde byggnad	Kalkylvärde byggnad för bostadsrättsförening (BRF) <code>\amount atype="kalkbygg"</code>

Återkallelse

Återkallelse termer

Term	Beskrivning
Återkallelse	<code>xml4sak\insurance instype="re"\group gtype="return"</code>
Aggregat	Det antal gånger ett försäkringsbelopp kan utbetalas under försäkringsperioden. <code>\number ntype="aggreg"</code>
Kvalitetsstandard	Kvalitetsstandard för produkten. (kodlista?) <code>\indicator itype="qualst" ind=" "</code>
Målgrupp	Återkallelseförsäkringens målgrupp. Följande koder kan anges: 1 = Konsument 2 = Näringsidkare <code>\indicator itype="targetgr" ind=" "</code>
Produkttyp	Vilken typ av produkt återkallelseförsäkringen skall gälla för. (kodlista?) <code>\indicator itype="ptype" ind=" "</code>
Självrisk	Självrisk Självrisk, % av basbelopp: <code>\number ntype="srbb"</code> Självrisk, % av skadebeloppet: <code>\number ntype="srskada"</code> Självrisk, SEK: <code>\amount atype="srsek"</code>
Återkallelseplan	Plan för hur en återkallelseprocess skulle gå till vid eventuell säkerhetsbrist i produkten. <code>\text ttype="retype"</code>

XML specification xml4sak

Introduction

The purpose of this section is to specify the XML solution used by members when exchanging Insurance related information. The solution aims to be flexible in order to allow for business specific information to be easily included.

XSD change history log

Date	Version	Reason for change	Summary of change
2008-09-08	draft 1	First draft of XSD	
2009-06-01	draft 6	Updated draft	Added "text" element and connected "indicator" with "amount". Added Namespace.

Element definitions

address

Description: Contains address information such as postal or visiting.

Contents: Elements

Contains: ([streetpob*](#) , [city?](#) , [postcode?](#) , [countrycode?](#))

Parents: [party](#)

Attributes: [adtype](#)

amount

Description: Contains an amount relevant to an Insurance.

Contents: Type

Contains: float

Parents: [insurance](#), [component](#), [indicator](#), [holding](#)

Attributes: [atype](#), [aformat](#), [curr](#), [date](#), [unit](#)

city

Description: Contains the city of an address.

Contents: Type

Contains: string

Parents: [address](#)

Attributes: None

communication

Description: Contains communication details of a party such as phone number, e-mail, etc.
Contents: Type
Contains: string
Parents: [party](#)
Attributes: [comtype](#)

component

Description: Contains the different parts of an Insurance component.
Contents: Elements
Contains: ([number*](#) , [amount*](#) , [indicator*](#) , [text*](#) , [party*](#))
Parents: [insurance](#)
Attributes: [ctype](#)

countrycode

Description: Contains the country code of an address.
Contents: Type
Contains: string
Parents: [address](#)
Attributes: None

datetime

Description: Contains a date and/or time relevant to an Insurance interchange.
Contents: Type
Contains: dateTime
Parents: [xml4sak](#)
Attributes: [dttype](#)

firstname

Description: Contains the first name of a person.
Contents: Type
Contains: string
Parents: [party](#)
Attributes: None

group

Description: Contains a group of related Insurance components.
Contents: Elements
Contains: ([indicator*](#), [amount*](#), [number*](#), [text*](#))
Parents: [insurance](#)
Attributes: [gtype](#)

indicator

Description: Contains an indicator related to an insurance or one of its components.
Contents: Elements
Contains: ([amount*](#))
Parents: [insurance](#), [component](#)
Attributes: [itype](#), [ind](#), [date](#)

insurance

Description: Contains information related an Insurance.
Contents: Elements
Contains: ([number*](#), [amount*](#), [indicator*](#), [party*](#), [component*](#))
Parents: [xml4sak](#)
Attributes: [instype](#), [dueday](#)

lastname

Description: Contains the last name of a person.
Contents: Type
Contains: string
Parents: [party](#)
Attributes: None

legalname

Description: Contains the legal name of an organisation.
Contents: Type
Contains: string
Parents: [party](#)
Attributes: None

xml4sak

Description: This is the root element of the Insurance XML document.
Contents: Elements
Contains: ([party](#)⁺ , [reference](#)^{*} , [datetime](#)⁺ , [insurance](#)^{*})
Parents: None
Attributes: None

number

Description: Contains a number or reference relevant to an Insurance.
Contents: Type
Contains: string
Parents: [insurance](#) , [component](#) ,
Attributes: [ntype](#) , [date](#)

object

Description: Describes an Insurance object.
Contents: Elements
Contains: ([indicator*](#), [amount*](#), [number*](#), [text*](#))
Parents: [insurance](#)
Attributes: [otype](#)

party

Description: Contains information related to a party which could be an organisation or a person.
Contents: Elements
Contains: (([legalname](#) | ([firstname](#) , [lastname](#))) , [address*](#) , [communication*](#))?
Parents: [xml4sak](#), [insurance](#), [component](#)
Attributes: [ptype](#), [pno](#)

postcode

Description: Contains the postal code of an address.
Contents: Type
Contains: string
Parents: [address](#)
Attributes: None

reference

Description: Contains the reference of an interchange.
Contents: Type
Contains: string
Parents: [xml4sak](#)
Attributes: [reftype](#)

streetpob

Description: Contains the street or post office box of an address.

Contents: Type

Contains: string

Parents: [address](#)

Attributes: None

text

Description: Contains a text relevant to an insurance or one of its components.

Contents: Type

Contains: string

Parents: [insurance](#), [component](#), [object](#), [group](#)

Attributes: [ttype](#)

Attribute definitions

adtype

Description:	The type of address, postal or visiting.
Required:	Yes
Data Type:	enumeration
Elements:	address
Constraint:	P V (P=Postal, V=Visiting)

aformat

Description:	The format of an amount.
Required:	No
Data Type:	string
Elements:	amount
Constraint:	None

atype

Description:	The type of amount.
Required:	Yes
Data Type:	string
Elements:	amount
Constraint:	None

comtype

Description: The type of communication details e.g. telephone, mobile, e-mail.
Required: Yes
Data Type: string
Elements: [communication](#)
Constraint: None

ctype

Description: The type of component.
Required: Yes
Data Type: string
Elements: [component](#)
Constraint: None

curr

Description: The currency code of an amount.
Required: No
Data Type: string
Elements: [amount](#)
Constraint: None

date

Description: A date (CCYY-MM-DD).
Required: No
Data Type: date
Elements: [amount](#), [number](#), [indicator](#)
Constraint: None

dttype

Description: The type of a datetime.
Required: No
Data Type: dateTime
Elements: [datetime](#)
Constraint: None

gtype

Description: The type of group.
Required: Yes
Data Type: string
Elements: [group](#)
Constraint: None

implementation

Description: A code defined by the sender for a particular implementation of the file.
Required: No
Data Type: string
Elements: [xml4sak](#)
Constraint: None

ind

Description: An indicator.
Required: Yes
Data Type: string
Elements: [indicator](#)
Constraint: None

instype

Description: The type of Insurance.
Required: No
Data Type: string
Elements: [insurance](#)
Constraint: None

itype

Description: The type of indicator.
Required: Yes
Data Type: string
Elements: [indicator](#)
Constraint: None

ntype

Description: The type of number or reference.
Required: Yes
Data Type: string
Elements: [number](#)
Constraint: None

otype

Description: The type of object.
Required: Yes
Data Type: string
Elements: [object](#)
Constraint: None

pno

Description: The number of a party.
Required: No
Data Type: string
Elements: [party](#)
Constraint: None

ptype

Description: The type of party.
Required: Yes
Data Type: string
Elements: [party](#)
Constraint: None

reftype

Description: The type of reference.
Required: No
Data Type: string
Elements: [reference](#)
Constraint: None

status

Description: The status of the XML document.
Required: No
Data Type: string
Elements: [xml4sak](#)
Constraint: None

ttype

Description: The type of text.

Required: Yes

Data Type: string

Elements: [text](#)

Constraint: None

unit

Description: The unit of an amount.

Required: No

Data Type: string

Elements: [amount](#)

Constraint: None

XSD - XML Schema Definition

Nedanstående XSD finns också tillgänglig som en separat fil.

```
<?xml version="1.0" encoding="UTF-8"?>
<xsd:schema targetNamespace="http://www.mis.sfm.se/xml4saku6" xmlns:xsd="http://www.w3.org/2001/XMLSchema"
xmlns="http://www.mis.sfm.se/xml4saku6">
  <xsd:element name="xml4sak">
    <xsd:complexType>
      <xsd:sequence>
        <xsd:element ref="party" maxOccurs="unbounded" />
        <xsd:element ref="reference" minOccurs="0" maxOccurs="unbounded" />
        <xsd:element ref="datetime" maxOccurs="unbounded" />
        <xsd:element ref="insurance" minOccurs="0" maxOccurs="unbounded" />
      </xsd:sequence>
    </xsd:complexType>
  </xsd:element>
  <xsd:element name="insurance">
    <xsd:complexType>
      <xsd:sequence>
        <xsd:element ref="party" minOccurs="0" maxOccurs="unbounded" />
        <xsd:element ref="indicator" minOccurs="0" maxOccurs="unbounded" />
        <xsd:element ref="amount" minOccurs="0" maxOccurs="unbounded" />
        <xsd:element ref="number" minOccurs="0" maxOccurs="unbounded" />
        <xsd:element ref="text" minOccurs="0" maxOccurs="unbounded" />
        <xsd:element ref="object" />
        <xsd:element ref="group" />
      </xsd:sequence>
      <xsd:attribute name="instype" use="optional" type="xsd:string" />
    </xsd:complexType>
  </xsd:element>
  <xsd:element name="component">
    <xsd:complexType>
      <xsd:sequence>
        <xsd:element ref="indicator" minOccurs="0" maxOccurs="unbounded" />
        <xsd:element ref="amount" minOccurs="0" maxOccurs="unbounded" />
        <xsd:element ref="number" minOccurs="0" maxOccurs="unbounded" />
        <xsd:element ref="text" minOccurs="0" maxOccurs="unbounded" />
      </xsd:sequence>
      <xsd:attribute name="ctype" use="required" type="xsd:string" />
    </xsd:complexType>
  </xsd:element>
  <xsd:element name="party">
    <xsd:complexType>
      <xsd:sequence minOccurs="0">
        <xsd:choice>
          <xsd:element ref="legalname" />
          <xsd:sequence>
            <xsd:element ref="firstname" />
            <xsd:element ref="lastname" />
          </xsd:sequence>
        </xsd:choice>
        <xsd:element ref="address" minOccurs="0" maxOccurs="unbounded" />
        <xsd:element ref="communication" minOccurs="0" maxOccurs="unbounded" />
      </xsd:sequence>
      <xsd:attribute name="ptype" use="required" type="xsd:string" />
      <xsd:attribute name="pno" use="optional" type="xsd:string" />
    </xsd:complexType>
  </xsd:element>
  <xsd:element name="communication">
```

```
<xsd:complexType>
  <xsd:simpleContent>
    <xsd:extension base="xsd:string">
      <xsd:attribute name="comtype" use="required" type="xsd:string" />
    </xsd:extension>
  </xsd:simpleContent>
</xsd:complexType>
</xsd:element>
<xsd:element name="address">
  <xsd:complexType>
    <xsd:sequence>
      <xsd:element ref="streetpob" minOccurs="0" maxOccurs="unbounded" />
      <xsd:element ref="city" minOccurs="0" />
      <xsd:element ref="postcode" minOccurs="0" />
      <xsd:element ref="countrycode" minOccurs="0" />
    </xsd:sequence>
    <xsd:attribute name="adtype" use="required">
      <xsd:simpleType>
        <xsd:restriction base="xsd:NMTOKEN">
          <xsd:enumeration value="P" />
          <xsd:enumeration value="V" />
        </xsd:restriction>
      </xsd:simpleType>
    </xsd:attribute>
  </xsd:complexType>
</xsd:element>
<xsd:element name="countrycode" type="xsd:string" />
<xsd:element name="postcode" type="xsd:string" />
<xsd:element name="city" type="xsd:string" />
<xsd:element name="streetpob" type="xsd:string" />
<xsd:element name="lastname" type="xsd:string" />
<xsd:element name="firstname" type="xsd:string" />
<xsd:element name="legalname" type="xsd:string" />
<xsd:element name="text">
  <xsd:complexType>
    <xsd:simpleContent>
      <xsd:extension base="xsd:string">
        <xsd:attribute name="ttype" use="required" type="xsd:string" />
      </xsd:extension>
    </xsd:simpleContent>
  </xsd:complexType>
</xsd:element>
<xsd:element name="number">
  <xsd:complexType>
    <xsd:simpleContent>
      <xsd:extension base="xsd:string">
        <xsd:attribute name="ntype" use="required" type="xsd:string" />
        <xsd:attribute name="date" use="optional" type="xsd:string" />
      </xsd:extension>
    </xsd:simpleContent>
  </xsd:complexType>
</xsd:element>
<xsd:element name="amount">
  <xsd:complexType>
    <xsd:simpleContent>
      <xsd:extension base="xsd:string">
        <xsd:attribute name="atype" use="required" type="xsd:string" />
        <xsd:attribute name="aformat" use="optional" type="xsd:string" />
        <xsd:attribute name="curr" use="optional" type="xsd:string" />
        <xsd:attribute name="date" use="optional" type="xsd:string" />
        <xsd:attribute name="unit" use="optional" type="xsd:string" />
      </xsd:extension>
    </xsd:simpleContent>
  </xsd:complexType>
</xsd:element>
```

```
        </xsd:simpleContent>
    </xsd:complexType>
</xsd:element>
<xsd:element name="indicator">
    <xsd:complexType>
        <xsd:sequence>
            <xsd:element ref="amount" minOccurs="0" maxOccurs="unbounded" />
        </xsd:sequence>
        <xsd:attribute name="itype" use="required" type="xsd:string" />
        <xsd:attribute name="ind" use="optional" type="xsd:string" />
        <xsd:attribute name="date" use="optional" type="xsd:string" />
    </xsd:complexType>
</xsd:element>
<xsd:element name="datetime">
    <xsd:complexType>
        <xsd:simpleContent>
            <xsd:extension base="xsd:string">
                <xsd:attribute name="dttype" use="required" type="xsd:string" />
            </xsd:extension>
        </xsd:simpleContent>
    </xsd:complexType>
</xsd:element>
<xsd:element name="reference">
    <xsd:complexType>
        <xsd:simpleContent>
            <xsd:extension base="xsd:string">
                <xsd:attribute name="reftype" use="required" type="xsd:string" />
            </xsd:extension>
        </xsd:simpleContent>
    </xsd:complexType>
</xsd:element>
<xsd:element name="group">
    <xsd:complexType>
        <xsd:sequence>
            <xsd:element ref="indicator" />
            <xsd:element ref="amount" />
            <xsd:element ref="number" />
            <xsd:element ref="text" />
            <xsd:element ref="component" />
        </xsd:sequence>
        <xsd:attribute name="gtype" type="xsd:string" />
    </xsd:complexType>
</xsd:element>
<xsd:element name="object">
    <xsd:complexType>
        <xsd:sequence>
            <xsd:element ref="indicator" />
            <xsd:element ref="amount" />
            <xsd:element ref="number" />
            <xsd:element ref="text" />
        </xsd:sequence>
        <xsd:attribute name="otype" type="xsd:string" />
    </xsd:complexType>
</xsd:element>
</xsd:schema>
```